

ثانياً: طلبية الجامعة

الأردنية

ثانياً: طلبة الجامعة الأردنية

بلغ عدد الطلبة الدارسين في الجامعة الأردنية للعام الدراسي ٢٠١١/٢٠١٢ (٣٩٤٠٣) طالباً وطالبة، بنسبة (٣٥%) ذكور، و(٦٥%) إناث تقريباً. وفيما يلي عرضاً مفصلاً لإحصائيات طلبة الجامعة الأردنية وفق عدد من المتغيرات خلال العام الدراسي الحالي ٢٠١١/٢٠١٢.

(أ) توزيع طلبة الجامعة الأردنية حسب الجنس:

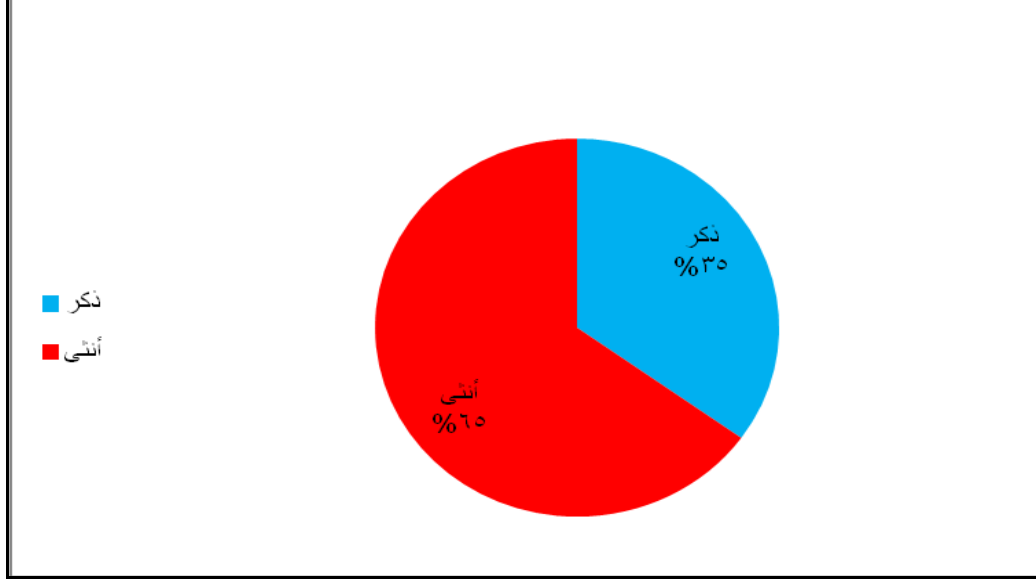
يبين الجدول رقم (١٩) توزيع طلبة الجامعة الأردنية في كليات الجامعة ومراكزها وفقاً للجنس.

جدول رقم (١٩): توزيع طلبة الجامعة الأردنية حسب متغيري الكلية والجنس

| المجموع الكلي | عدد الطلبة حسب الجنس: | | الكلية |
|---------------|-----------------------|------|-----------------------------------|
| | أنثى | ذكر | |
| ٣٨٣٤ | ٣١٣٤ | ٧٠٠ | الآداب |
| ٤٩٦٢ | ٣١٣٤ | ١٨٢٨ | الأعمال |
| ٢٤٩٣ | ١٨٦٢ | ٦٣١ | العلوم |
| ١٤٢١ | ٦٧٢ | ٧٤٩ | الحقوق |
| ٨٣٧ | ٦٤٦ | ١٩١ | التمريض |
| ١٥٤٦ | ١٠٨٢ | ٤٦٤ | الزراعة |
| ١١٣٣ | ٥٤٥ | ٥٨٨ | التربية الرياضية |
| ١٨٩١ | ١٢٣٩ | ٦٥٢ | الشريعة |
| ٢٠٣٠ | ١٧١٧ | ٣١٣ | الصيدلة |
| ١٧٩٨ | ٨٤٤ | ٩٥٤ | الطب |
| ٢٤٠٦ | ١٩٥٩ | ٤٤٧ | العلوم التربوية |
| ٣٩٠ | ٢٧٤ | ١١٦ | الفنون والتصميم |
| ٢٦٥٩ | ٢٣٠٦ | ٣٥٣ | اللغات الأجنبية |
| ٥٧٩٩ | ٢٥٤١ | ٣٢٥٨ | الهندسة والتكنولوجيا |
| ٢٥٢٠ | ١٣٩٢ | ١١٢٨ | تكنولوجيا المعلومات |
| ٧١٣ | ٥١٢ | ٢٠١ | طب الأسنان |
| ٧٦٤ | ٥٩٥ | ١٦٩ | علوم التأهيل |
| ٨١٦ | ٤٨٠ | ٣٣٦ | الأثار والسياحة |
| ١٢٨ | ٩٣ | ٣٥ | الدراسات الدولية والعلوم السياسية |
| ٩٩ | ٦٢ | ٣٧ | |

شكل رقم (٣١): التمثيل البياني لتوزيع طلبة الجامعة الأردنية حسب الكلية والجنس

كما يبين الشكل رقم (٣٢) التمثيل البياني بالقطاعات الدائرية للنسبة المئوية لتوزيع طلبة الجامعة الأردنية وفقاً لمتغير الجنس.



شكل رقم (٣٢): التمثيل البياني للنسبة المئوية لطلبة الجامعة الأردنية وفقاً لمتغير الجنس

ب) توزيع طلبة الجامعة الأردنية حسب الجنسية:

توزع طلبة الجامعة إلى فئات مختلفة حسب الجنسية التي يحملونها، ما بين: أردنية، وعربية، وأجنبية. ويبين الجدول رقم (٢٠) توزيع طلبة الجامعة الأردنية في كليات الجامعة ومراكزها وفقاً للكلية وحسب الجنسية.

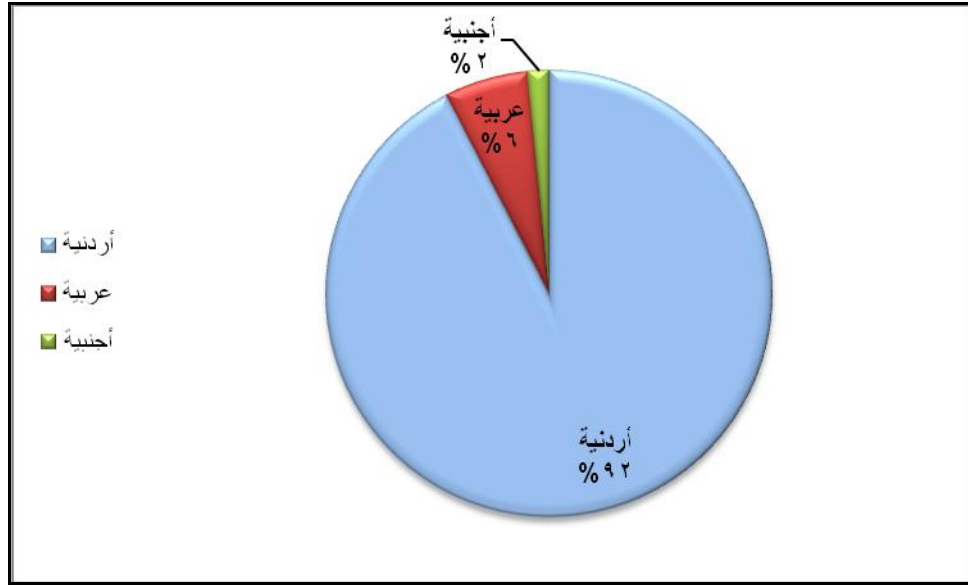
جدول رقم (٢٠): توزيع طلبة الجامعة الأردنية حسب متغيري الكلية والجنسية

| المجموع الكلي | عدد الطلبة حسب الجنسية | | | الكلية |
|---------------|------------------------|-------|--------|---------|
| | أجنبية | عربية | أردنية | |
| ٣٨٣٤ | ١٠٧ | ١٥٦ | ٣٥٧١ | الآداب |
| ٤٩٦٢ | ٠ | ١٥٠ | ٤٩٦٢ | الأعمال |
| ٢٤٩٣ | ٢٥ | ١٦١ | ٢٣٠٧ | العلوم |
| ١٤٢١ | ٧ | ١٤٢ | ١٢٧٢ | الحقوق |
| ٨٣٧ | ٠ | ٥٤ | ٧٨٣ | التمريض |

| | | | | |
|--------|------|------|-------|--------------------------------------|
| ١٥٤٦ | ١ | ٠ | ١٥٤٥ | الزراعة |
| ١١٣٣ | ٠ | ٣٥ | ١٠٩٨ | التربية الرياضية |
| ١٨٩١ | ٣٠٢ | ١٦٢ | ١٤٢٧ | الشريعة |
| ٢٠٣٠ | ١١ | ٢٣٣ | ١٧٨٦ | الصيدلة |
| ١٧٩٨ | ١ | ٧ | ١٧٩٠ | الطب |
| ٢٤٠٦ | ٨ | ٢٧٥ | ٢١٢٣ | العلوم التربوية |
| ٣٩٠ | ٠ | ٠ | ٣٩٠ | الفنون والتصميم |
| ٢٦٥٩ | ٢٤ | ١٢٠ | ٢٥١٥ | اللغات الأجنبية |
| ٥٧٩٩ | ١٧ | ٥٢٤ | ٥٢٥٨ | الهندسة والتكنولوجيا |
| ٢٥٢٠ | ٥ | ٩٨ | ٢٤١٧ | تكنولوجيا المعلومات |
| ٧١٣ | ٢٠ | ١٤٢ | ٥٥١ | طب الأسنان |
| ٧٦٤ | ٥٤ | ٩٤ | ٦١٦ | علوم التأهيل |
| ٨١٦ | ١ | ١٢ | ٨٠٣ | الآثار والسياحة |
| ١٢٨ | ٣ | ٤ | ١٢١ | الدراسات الدولية والعلوم السياسية |
| ٩٩ | ٠ | ٠ | ٩٩ | كلية العلوم البحرية/العقبة |
| ٤٨٢ | ٠ | ١٥ | ٤٦٧ | كلية الإدارة والتمويل/العقبة |
| ٢١٦ | ٠ | ٠ | ٢١٦ | كلية السياحة والفندقة/العقبة |
| ٢٦٨ | ٠ | ٢ | ٢٦٦ | كلية اللغات/العقبة |
| ١٩٨ | ٠ | ٢ | ١٩٦ | كلية نظم وتكنولوجيا المعلومات/العقبة |
| ٣٩٤٠٣ | ٥٨٦ | ٢٣٨٨ | ٣٦٤٢٩ | المجموع الكلي |
| ١٠٠,٠٠ | ١,٤٩ | ٦,٠٦ | ٩٢,٤٥ | النسبة المئوية % |

يلاحظ من جدول رقم (٢٠) أن النسبة المئوية للطلبة من الجنسية الأردنية قد بلغ ٩٢% تقريباً، بينما كانت نسبة الطلبة من الجنسية العربية ٦,٠٦%، مقابل ١,٤٩% من الجنسيات الأجنبية.

كما يبين الشكل رقم (٣٣) التمثيل البياني بالقطاعات الدائرية للنسبة المئوية لتوزيع طلبة الجامعة الأردنية وفقاً لمتغير الجنسية.



شكل رقم (٣٥): التمثيل البياني للنسبة المئوية لتوزيع طلبة الجامعة الأردنية وفقاً لمتغير البرنامج الأكاديمي

ج) توزيع طلبة الجامعة الأردنية حسب البرنامج الأكاديمي:

وفيما يتعلق بأعداد الطلبة الملتحقين في البرامج الأكاديمية المختلفة في كليات الجامعة ومراكزها خلال العام الجامعي ٢٠١١ / ٢٠١٢ فيبين جدول رقم (٢١) توزيع الطلبة على البرامج الأكاديمية وفقاً للكلية.

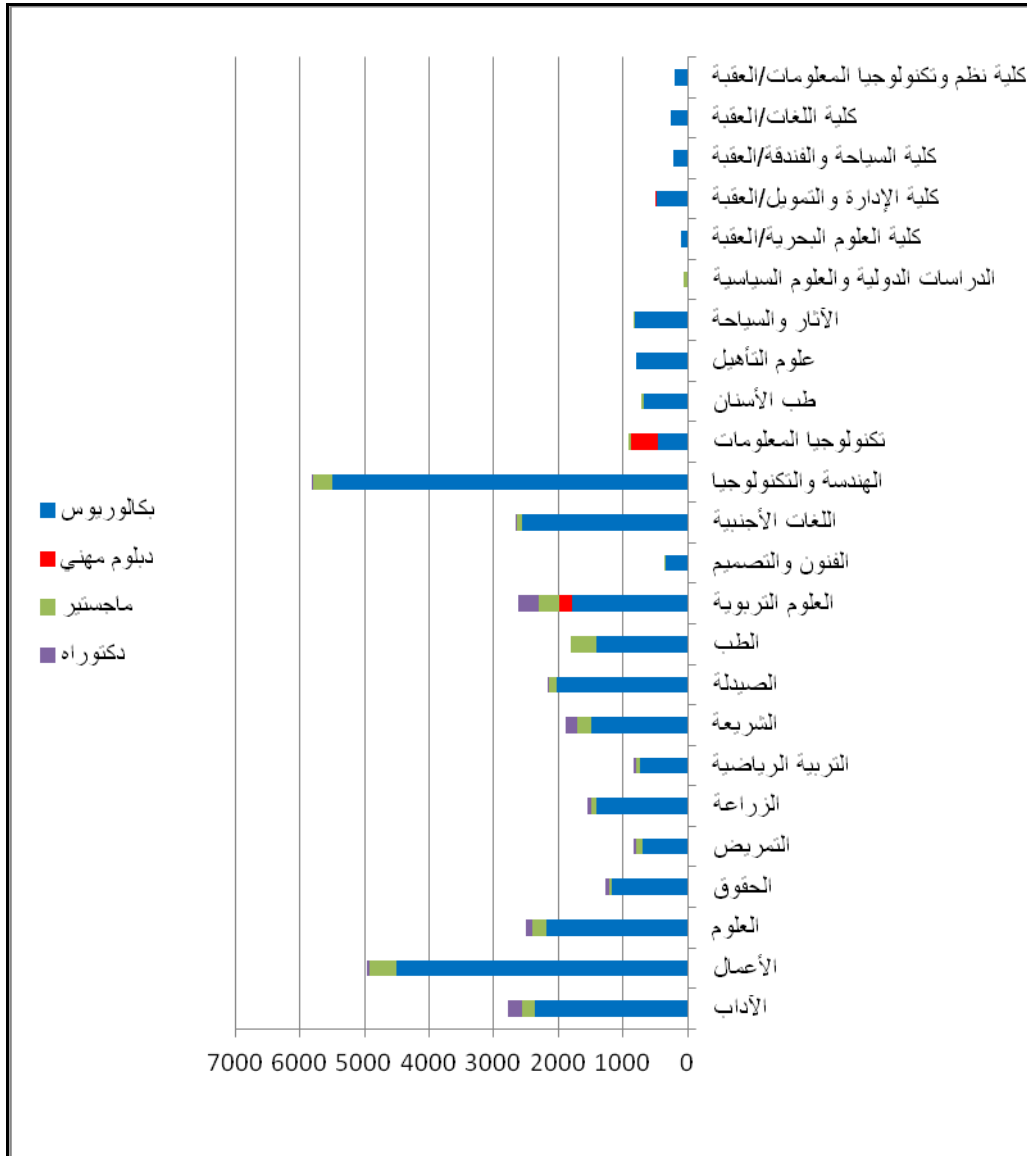
جدول رقم (٢١): توزيع طلبة الجامعة الأردنية حسب متغيري البرنامج الأكاديمي والكلية

| عدد الطلبة حسب البرنامج الأكاديمي: | | | | الكلية |
|------------------------------------|---------|------------|-----------|------------------|
| دكتوراه | ماجستير | دبلوم مهني | بكالوريوس | |
| ٢١٣ | ١٩٦ | ٠ | ٢٣٦١ | الآداب |
| ٤٩ | ٤٠٧ | ٠ | ٤٥٠٦ | الأعمال |
| ٩٦ | ٢١٦ | ٠ | ٢١٨١ | العلوم |
| ٦٩ | ٢٨ | ٠ | ١١٨٠ | الحقوق |
| ٤٢ | ٩٣ | ٠ | ٧٠٢ | التمريض |
| ٥١ | ٩٠ | ٠ | ١٤٠٥ | الزراعة |
| ٤٨ | ٥١ | ٠ | ٧٣٦ | التربية الرياضية |
| ١٧٩ | ٢١٣ | ٠ | ١٤٩٩ | الشرعية |
| ١٨ | ١٠٦ | ٠ | ٢٠٣٠ | الصيدلة |
| ٠ | ٣٨١ | ٠ | ١٤١٧ | الطب |
| ٣١٩ | ٣٠٧ | ٢٠٩ | ١٧٨٠ | العلوم التربوية |

| | | | | |
|------|------|------|-------|--------------------------------------|
| ٠ | ٢٠ | ٠ | ٣٤٠ | الفنون والتصميم |
| ٢٤ | ٧١ | ٠ | ٢٥٦٤ | اللغات الأجنبية |
| ٥ | ٢٩٦ | ٠ | ٥٤٩٨ | الهندسة والتكنولوجيا |
| ٠ | ٤٨ | ٤٠٢ | ٤٦٧ | تكنولوجيا المعلومات |
| ٠ | ٣٢ | ٠ | ٦٨١ | طب الأسنان |
| ٠ | ٠ | ٠ | ٧٩٤ | علوم التأهيل |
| ٠ | ٦ | ٠ | ٨١٠ | الآثار والسياحة |
| ٠ | ٦٠ | ٠ | ٠ | الدراسات الدولية والعلوم السياسية |
| ٠ | ٠ | ٠ | ١٠٠ | كلية العلوم البحرية/العقبة |
| ٠ | ٠ | ١٨ | ٤٨٤ | كلية الإدارة والتمويل/العقبة |
| ٠ | ٠ | ٠ | ٢٢٢ | كلية السياحة والفندقة/العقبة |
| ٠ | ٠ | ٠ | ٢٦٦ | كلية اللغات/العقبة |
| ٠ | ٠ | ٠ | ٢٠٣ | كلية نظم وتكنولوجيا المعلومات/العقبة |
| ١١١٣ | ٢٦٢١ | ٦٢٩ | ٣٢٢٢٦ | المجموع الكلي |
| ٣,٠٤ | ٧,١٦ | ١,٧٢ | ٨٨,٠٨ | النسبة المئوية % |

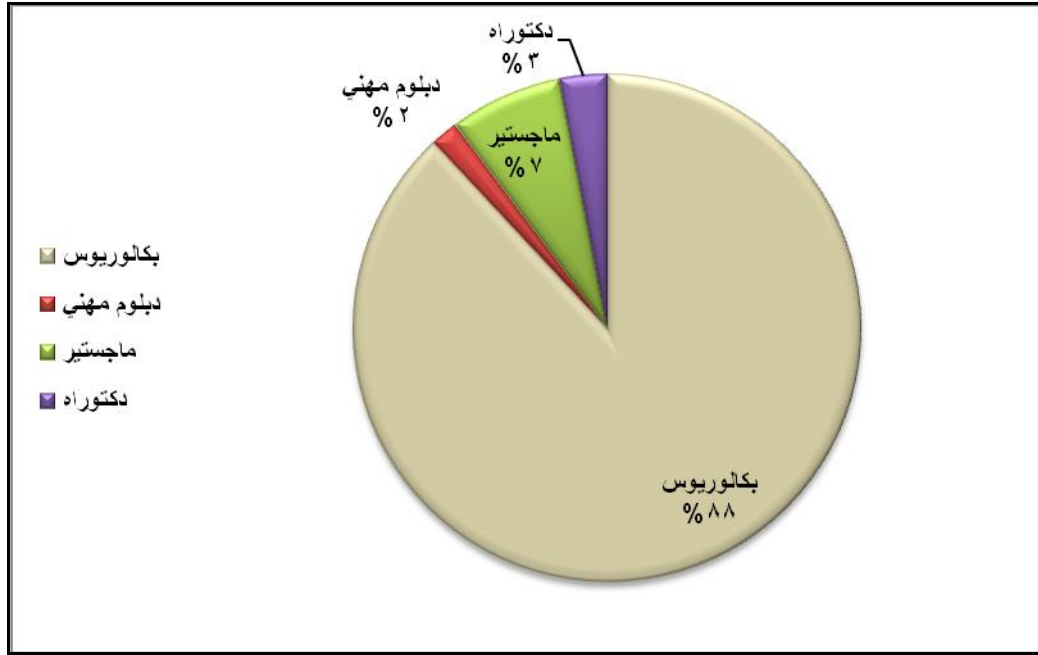
يبين جدول رقم (٢١) توزيع طلبة الجامعة على البرامج الأكاديمية الأربعة، المتمثلة في: برنامج البكالوريوس، والدبلوم المهني، والماجستير، والدكتوراه، ويلاحظ أن بعض الكليات الأكاديمية قد اقتصر على برنامج الماجستير فقط، كما هو الحال في: كلية الدراسات الدولية، ويظهر من الجدول أن جميع الكليات تشتمل على برامج للدراسات العليا (الماجستير أو الدكتوراه أو كليهما). وبشكل عام، فقد كانت نسبة الطلبة الملتحقين ببرنامج البكالوريوس هي الأعلى على مستوى الجامعة ككل (تسعة أعشار مجموع الطلبة تقريباً)، فقد بلغت نسبتهم (٨٨,٠٨%).

ويبين الشكل رقم (٣٤) التمثيل البياني لعدد طلبة الجامعة الأردنية وفقاً لمتغير البرنامج الأكاديمي والكلية.



شكل رقم (٣٤): التمثيل البياني لعدد طلبة الجامعة الأردنية وفقاً لمتغير البرنامج الأكاديمي والكلية

ويبين الشكل رقم (٣٥) التمثيل البياني للنسبة المئوية لعدد طلبة الجامعة الأردنية وفقاً لمتغير البرنامج الأكاديمي الذي التحق به.



شكل رقم (٣٥): التمثيل البياني للنسبة المئوية لتوزيع طلبة الجامعة الأردنية وفقاً لمتغير البرنامج الأكاديمي

(د) توزيع الطلبة في الجامعة الأردنية الذين حصلوا على جوائز:

تميز طلبة الجامعة الأردنية بشكل واضح من خلال حصولهم على عدد من الجوائز وتقديم مساهمات إبداعية، ويبين جدول رقم (٢٢) عدد الطلبة الذين حصلوا على جوائز أو كانت لهم إبداعات في برامج البكالوريوس والماجستير والدكتوراه موزعين حسب الكلية والبرنامج الأكاديمي.

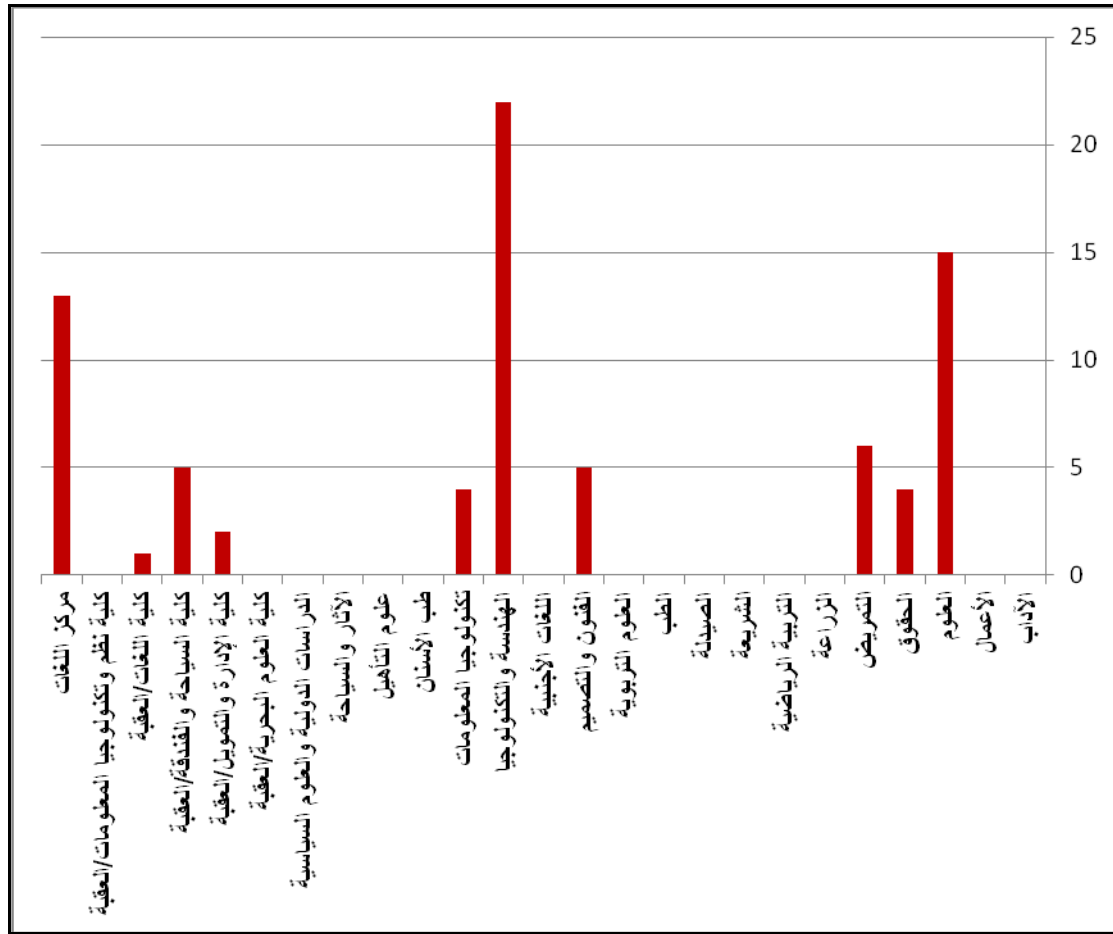
جدول رقم (٢٢): توزيع طلبة الجامعة الأردنية الذين حصلوا على جوائز وفقاً للكلية والبرنامج الأكاديمي

| الكلية | عدد الطلبة الذين حصلوا على جوائز أو كانت لهم إبداعات في برنامج: | | |
|------------------|---|-----------|-----------|
| | البكالوريوس | الماجستير | الدكتوراه |
| الآداب | ٠ | ٠ | ٠ |
| الأعمال | ٠ | ٠ | ٠ |
| العلوم | ١٥ | ٠ | ٠ |
| الحقوق | ٤ | ٠ | ٠ |
| التمريض | ٦ | ٠ | ٠ |
| الزراعة | ٠ | ٠ | ٠ |
| التربية الرياضية | ٠ | ٠ | ٠ |
| الشريعة | ٠ | ٠ | ٠ |
| الصيدلة | ٠ | ٠ | ٠ |

| | | | |
|---|---|----|--------------------------------------|
| ٠ | ٠ | ٠ | الطب |
| ٠ | ٠ | ٠ | العلوم التربوية |
| ٠ | ٠ | ٥ | الفنون والتصميم |
| ٠ | ٠ | ٠ | اللغات الأجنبية |
| ٠ | ٠ | ٢٢ | الهندسة والتكنولوجيا |
| ٠ | ٠ | ٤ | تكنولوجيا المعلومات |
| ٠ | ٠ | ٠ | طب الأسنان |
| ٠ | ٠ | ٠ | علوم التأهيل |
| ٠ | ٠ | ٠ | الآثار والسياحة |
| ٠ | ٠ | ٠ | الدراسات الدولية والعلوم السياسية |
| ٠ | ٠ | ٠ | كلية العلوم البحرية/العقبة |
| ٠ | ٠ | ٢ | كلية الإدارة والتمويل/العقبة |
| ٠ | ٠ | ٥ | كلية السياحة والفندقة/العقبة |
| ٠ | ٠ | ١ | كلية اللغات/العقبة |
| ٠ | ٠ | ٠ | كلية نظم وتكنولوجيا المعلومات/العقبة |
| ٠ | ٠ | ١٣ | مركز اللغات |
| ٠ | ٠ | ٧٧ | المجموع الكلي |

يلاحظ من جدول (٢٢) أن عدد الجوائز أو المساهمات الإبداعية التي حققتها طلبة الجامعة قد بلغ (٧٧) جائزة، وكانت جميعها مقتصرة على مستوى برنامج البكالوريوس، ولم يكن لطلبة الماجستير أو الدكتوراه أية إنجازات على هذا الصعيد.

ويبين الشكل رقم (٣٦) التمثيل البياني لتوزيع طلبة الجامعة الأردنية وفقاً لمتغير عدد الطلبة الذين حصلوا على جوائز أو كانت لهم إبداعات في برنامج البكالوريوس حسب الكلية.



شكل رقم (٣٦): التمثيل البياني لعدد الجوائز والمساهمات الإبداعية لطلبة الجامعة الأردنية وفقاً لمتغير الكلية

هـ) عدد الطلبة الذين تلقوا دعماً:

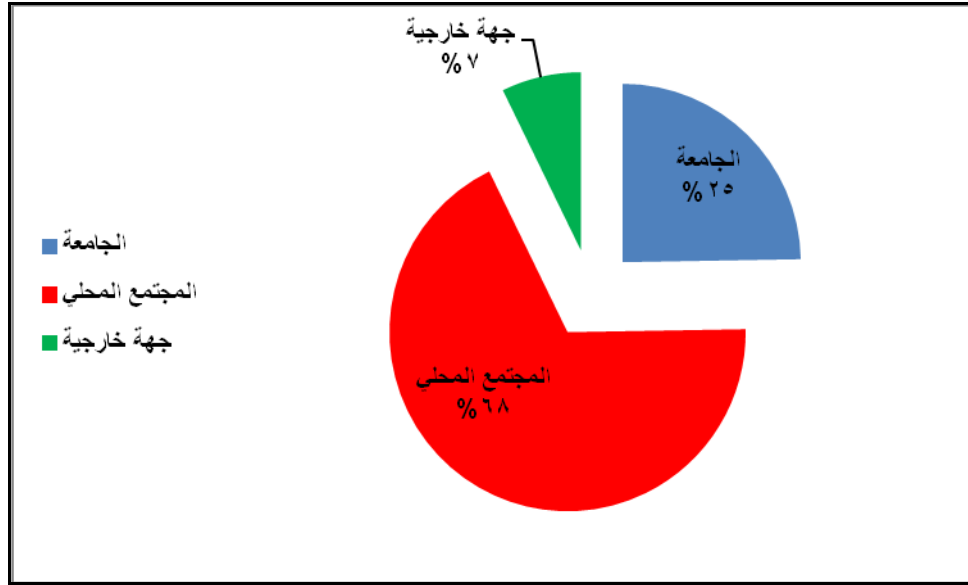
تلقى عدد من طلبة الجامعة الأردنية دعماً من الجامعة أو المجتمع المحلي أو من جهات خارجية، وتوزع هؤلاء الطلبة على مختلف الكليات، ويبين جدول رقم (٢٣) توزيع الطلبة حسب الدعم المقدم لهم وفقاً للكلية.

جدول رقم (٢٣): توزيع طلبة الجامعة الأردنية حسب الدعم المقدم لهم وفقاً للكلية

| المجموع الكلي | عدد الطلبة الذين تلقوا دعماً من: | | | الكلية |
|---------------|----------------------------------|----------------|---------|---------|
| | جهة خارجية | المجتمع المحلي | الجامعة | |
| ٠ | ٠ | ٠ | ٠ | الآداب |
| ٠ | ٠ | ٠ | ٠ | الأعمال |
| ٧٨٧ | ٤٩ | ٥٦٨ | ١٧٠ | العلوم |

| | | | | |
|------|-----|------|-----|--------------------------------------|
| ١٢٧٧ | ٠ | ١٢٧٧ | ٠ | الحقوق |
| ١٨ | ٠ | ٠ | ١٨ | التمريض |
| ٠ | ٠ | ٠ | ٠ | الزراعة |
| ٠ | ٠ | ٠ | ٠ | التربية الرياضية |
| ٥٠٣ | ٠ | ٠ | ٥٠٣ | الشريعة |
| ٠ | ٠ | ٠ | ٠ | الصيدلة |
| ٠ | ٠ | ٠ | ٠ | الطب |
| ٦٠ | ٠ | ٠ | ٦٠ | العلوم التربوية |
| ٤ | ٠ | ٠ | ٤ | الفنون والتصميم |
| ٦٤٩ | ٣ | ٥٣٢ | ١١٤ | اللغات الأجنبية |
| ٠ | ٠ | ٠ | ٠ | الهندسة والتكنولوجيا |
| ٠ | ٠ | ٠ | ٠ | تكنولوجيا المعلومات |
| ٠ | ٠ | ٠ | ٠ | طب الأسنان |
| ٠ | ٠ | ٠ | ٠ | علوم التأهيل |
| ٠ | ٠ | ٠ | ٠ | الآثار والسياحة |
| ٠ | ٠ | ٠ | ٠ | الدراسات الدولية والعلوم السياسية |
| ١٥ | ١١ | ٣ | ١ | كلية العلوم البحرية/العقبة |
| ٨٠ | ٦٧ | ١١ | ٢ | كلية الإدارة والتمويل/العقبة |
| ٣٩ | ٣٢ | ٦ | ١ | كلية السياحة والفندقة/العقبة |
| ٥١ | ٤٧ | ٣ | ١ | كلية اللغات/العقبة |
| ٥٩ | ٤٧ | ١٠ | ٢ | كلية نظم وتكنولوجيا المعلومات/العقبة |
| ٣٥٤٢ | ٢٥٦ | ٢٤١٠ | ٨٧٦ | المجموع الكلي |

يلاحظ من جدول (٢٣) أن العدد الكلي للطلبة الذين تلقوا دعماً قد بلغ (٣٥٤٢) طالباً، موزعين على مصادر الدعم المختلفة، ويبين الشكل رقم (٣٧) التمثيل البياني بالقطاعات الدائرية للنسبة المئوية لتوزيع طلبة الجامعة الأردنية وفقاً للدعم الذين تلقوه من الجامعة أو المجتمع المحلي أو من أية جهة خارجية.



شكل رقم (٣٧): التمثيل البياني بالقطاعات الدائرية للنسبة المئوية لتوزيع طلبة الجامعة الأردنية وفقاً للدعم الذي تلقوه على مستوى الجامعة

(و) توزيع طلبة البكالوريوس في الجامعة الأردنية حسب نوع البرنامج:

يتوزع طلبة الجامعة الأردنية على مسارين من التعليم، هما: مسار البرنامج العادي التنافسي، والمسار الموازي، بالإضافة إلى وجود عدد من الطلبة يقبلون على شريحة محددة، ويبين جدول رقم (٢٤) توزيع الطلبة على هذه المسارات وفقاً للكلية.

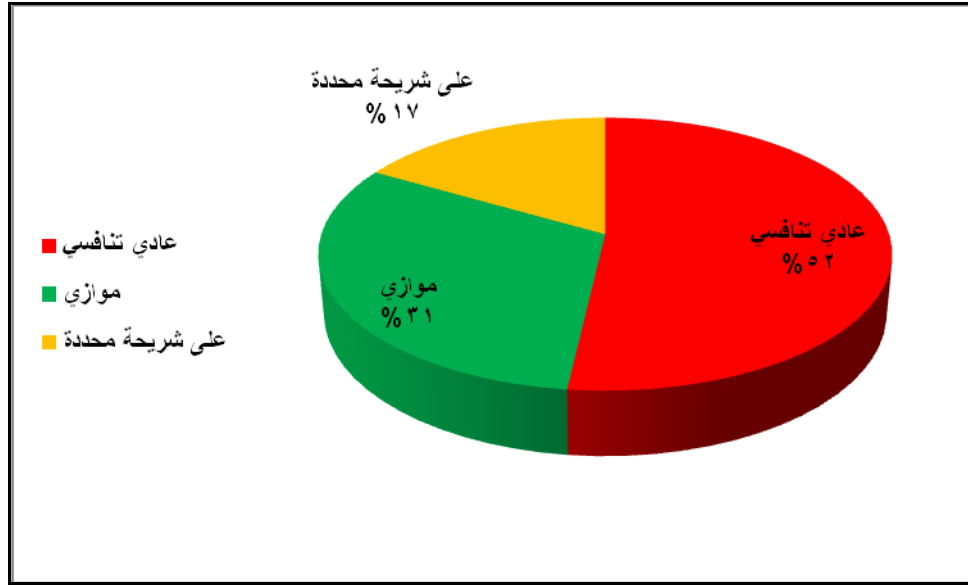
جدول رقم (٢٤): توزيع طلبة الجامعة الأردنية حسب نوع البرنامج الذي التحقوا به والكلية

| المجموع | توزيع الطلبة حسب البرنامج: | | | الكلية |
|---------|----------------------------|-------|-------------|------------------|
| | على شريحة محددة | موازي | عادي تنافسي | |
| ٢٧٧٠ | ٠ | ٨٨٨ | ١٨٨٢ | الآداب |
| ٤٥٩٤ | | ١٩١٦ | ٢٦٧٨ | الأعمال |
| ٢٤٩٣ | ٨٣٥ | ٩٠٩ | ٧٤٩ | العلوم |
| ١٢٧٧ | ٦٣٢ | ٣٣١ | ٣١٤ | الحقوق |
| ٨٣٧ | ٠ | ٢٨٤ | ٥٥٣ | التمريض |
| ١٥٤٦ | ٠ | ٣٢٧ | ١٢١٩ | الزراعة |
| ٨٣٦ | ٠ | ٢١٦ | ٦٢٠ | التربية الرياضية |
| ١٨٣٧ | ٠ | ٥٣٤ | ١٣٠٣ | الشريعة |
| ٢٠٣٠ | ٨٠٤ | ٨٣٠ | ٣٩٦ | الصيدلة |

| | | | | |
|--------|-------|-------|-------|--------------------------------------|
| ١٧٩٨ | ٠ | ٥٧٨ | ١٢٢٠ | الطب |
| ١٧٨٠ | | ٥٥٥ | ١٢٢٥ | العلوم التربوية |
| ٣٤٧ | ٠ | ٥٢ | ٢٩٥ | الفنون والتصميم |
| ٢٤٧٣ | ٩٦٢ | ١٠٩٤ | ٦٠٣ | اللغات الأجنبية |
| ١١٨٠ | ٠ | ٤١٦ | ٧٦٤ | الهندسة والتكنولوجيا |
| ٢٥٢٠ | ٢١٠٤ | ٢١ | ٣٩٥ | تكنولوجيا المعلومات |
| ٧١٢ | ٠ | ٢٥٩ | ٤٥٣ | طب الأسنان |
| ٧٩٦ | ٣٢ | ٤٧٥ | ٢٨٩ | علوم التأهيل |
| ٨٢٠ | ٠ | ٣٢٥ | ٤٩٥ | الآثار والسياحة |
| ٠ | ٠ | ٠ | ٠ | الدراسات الدولية والعلوم السياسية |
| ٩٩ | ٠ | ٠ | ٩٩ | كلية العلوم البحرية/العقبة |
| ٤٢٦ | ٠ | ٦٢ | ٤١٨ | كلية الإدارة والتمويل/العقبة |
| ٢١٥ | ٠ | ٣ | ٢١٢ | كلية السياحة والفندقة/العقبة |
| ٢٦٨ | ٠ | ٩ | ٢٥٩ | كلية اللغات/العقبة |
| ٢٠٠ | ٠ | ٦ | ١٩٤ | كلية نظم وتكنولوجيا المعلومات/العقبة |
| ٣٢٠٩٤ | ٥٣٦٩ | ١٠٠٩٠ | ١٦٦٣٥ | المجموع الكلي |
| ١٠٠,٠٠ | ١٦,٧٣ | ٣١,٤٤ | ٥١,٨٣ | النسبة المئوية % |

يبين جدول رقم (٢٤) أن عدد الطلبة الملتحقين وفق البرنامج التنافسي العادي يقارب نصف عدد الطلبة، فقد بلغ عددهم ١٦٦٣٥ طالباً بنسبة ٥١,٨٣%، أما عدد الطلبة الملتحقين وفق برنامج التعليم الموازي فقد بلغ ١٠٠٩٠ طالباً وطالبة بنسبة ٣١,٤٤%، في حين كانت نسبة الطلبة المقبولين على شريحة محددة ١٦,٧٣%.

ويبين الشكل رقم (٣٨) التمثيل البياني بالقطاعات الدائرية للنسبة المئوية لتوزيع طلبة الجامعة الأردنية وفقاً لمتغير نوع البرنامج الدراسي.



شكل رقم (38) التمثيل البياني بالقطاعات الدائرية للنسبة المئوية لتوزيع طلبة البكالوريوس في الجامعة الأردنية وفقاً لمتغير نوع البرنامج الدراسي

(ز) توزيع طلبة الجامعة الأردنية حسب المستوى الدراسي:

ومن حيث توزيع طلبة البكالوريوس في الجامعة الأردنية على المستويات الدراسية المختلفة، بدءاً بطلبة السنة الأولى، وانتهاء بطلبة السنة السادسة في بعض الكليات، فيبين جدول رقم (25) توزيع الطلبة على هذه المستويات الدراسية وفقاً للكليات.

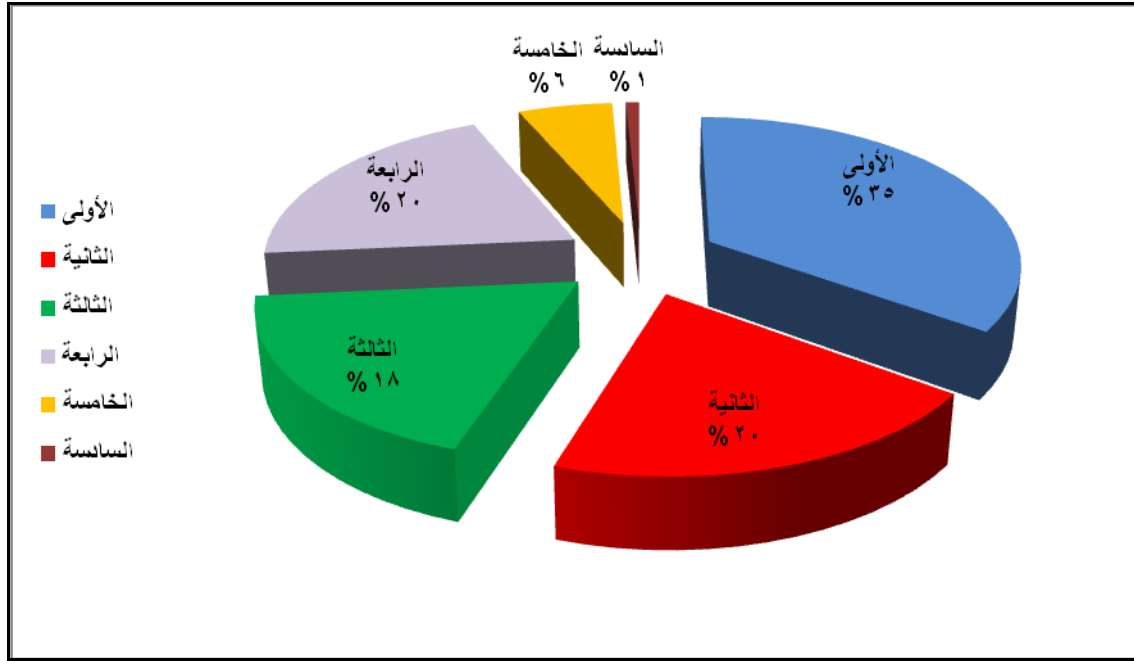
جدول رقم (25): توزيع طلبة الجامعة الأردنية حسب الكلية والمستوى الدراسي (سنة أولى، وثانية، وثالثة، ورابعة، وخامسة، وسادسة)

| عدد الطلبة في مرحلة البكالوريوس من مستوى السنة: | | | | | | الكلية |
|---|---------|---------|---------|---------|--------|------------------|
| السادسة | الخامسة | الرابعة | الثالثة | الثانية | الأولى | |
| 0 | 0 | 418 | 388 | 517 | 1038 | الآداب |
| 0 | 0 | 1219 | 862 | 982 | 1443 | الأعمال |
| 0 | 0 | 523 | 342 | 390 | 926 | العلوم |
| 0 | 0 | 284 | 255 | 229 | 412 | الحقوق |
| 0 | 0 | 161 | 122 | 126 | 293 | التمريض |
| 0 | 0 | 273 | 207 | 268 | 657 | الزراعة |
| 0 | 0 | 138 | 123 | 167 | 308 | التربية الرياضية |
| 0 | 0 | 292 | 246 | 309 | 652 | الشريعة |
| 87 | 358 | 390 | 344 | 423 | 428 | الصيدلة |

| | | | | | | |
|------|------|-------|-------|-------|-------|-----------------------------------|
| ١٨٨ | ١٦٦ | ١٩١ | ١٩٥ | ٣١٨ | ٣٥٩ | الطب |
| . | . | ٤١٧ | ٤٢١ | ٣٤٩ | ٤٧٧ | العلوم التربوية |
| . | . | ٤٩ | ٣٢ | ٨٣ | ١٨٥ | الفنون والتصميم |
| . | . | ٥٢١ | ٤٦٥ | ٤٣٣ | ١١٤٥ | اللغات الأجنبية |
| . | ١٣٤٢ | ٩٨٤ | ١٠٤٨ | ١٠٧٢ | ١٣٥٣ | الهندسة والتكنولوجيا |
| . | . | ٤٤٩ | ٢٧٦ | ٣٩١ | ٧٩٣ | تكنولوجيا المعلومات |
| . | ٩٣ | ١٢٢ | ١٠٨ | ١٩١ | ١٦٧ | طب الأسنان |
| . | . | ١٥٧ | ١١٨ | ١٥٣ | ٣٣٦ | علوم التأهيل |
| . | . | ٨٦ | ١١٣ | ١٨٥ | ٤٢٦ | الآثار والسياحة |
| . | . | . | . | . | . | الدراسات الدولية والعلوم السياسية |
| . | . | ٢٠ | ١٢٩ | ٢١ | ٤٩ | العلوم البحرية/العقبة |
| . | . | ٦٥ | ٧٦ | ١٢٢ | ٢٣٢ | الإدارة والتمويل/العقبة |
| . | . | ٢٢ | ١١٥ | ٥٦ | ١١٤ | السياحة والفندقة/العقبة |
| . | . | ٤٢ | ١٧٣ | ٦٤ | ١٢٧ | اللغات/العقبة |
| . | . | ٤٠ | ٢٠٤ | ٤١ | ٩٥ | نظم وتكنولوجيا المعلومات/العقبة |
| ٢٧٥ | ١٩٥٩ | ٦٨٦٣ | ٦٣٦٢ | ٦٨٩٠ | ١٢٠١٥ | المجموع الكلي |
| ٠,٨٠ | ٥,٧٠ | ١٩,٩٧ | ١٨,٥١ | ٢٠,٠٥ | ٣٤,٩٦ | النسبة المئوية % |

يبين جدول رقم (٢٥) توزيع طلبة الجامعة على المستويات الدراسية المختلفة، فغالبية التخصصات تمتد لأربعة مستويات باستثناء الطلبة الدارسين في كليات الطب، والصيدلة، وطب الأسنان، والهندسة والتكنولوجيا، وطب الأسنان، كما يلاحظ من الجدول أن عدد الطلبة في السنة الأولى في جميع التخصصات يفوق عدد الطلبة في المستويات الدراسية الأخرى، وربما يعود ذلك إلى ارتفاع عدد الطلبة المقبولين في كليات الجامعة في العام الدراسي الحالي مقارنة بعدد الطلبة المقبولين في السنوات السابقة، أو لعدم تحقيق شروط الانتقال للسنوات التالية في الكليات التي تعتمد النظام السنوي. وبشكل عام، فقد بلغت النسبة المئوية لعدد الطلبة الدارسين بالمستويات الستة على التوالي كما يلي: ٣٤,٩٦%، ٢٠,٠٥%، ١٨,٥١%، ١٩,٩٧%، و ٥,٧٠%، و ٠,٨٠%.

ويبين الشكل رقم (٣٩) التمثيل البياني بالقطاعات الدائرية للنسبة المئوية لعدد طلبة الجامعة الأردنية وفقاً لمتغير المستوى الدراسي للطلاب.



شكل رقم (٣٩): التمثيل البياني للنسبة المئوية لتوزيع طلبة الجامعة الأردنية وفقاً لمتغير المستوى الدراسي

ح) توزيع عدد الطلبة المقبولين حسب برامج الكلية:

ومن حيث متوسط عدد الطلبة المقبولين في برامج الكلية (البكالوريوس، والماجستير، والدكتوراه) للعام الدراسي ٢٠١١/٢٠١٢، فيبين جدول رقم (٢٦) توزيع الطلبة على هذه المستويات الدراسية وفقاً للبرنامج الأكاديمي والكلية.

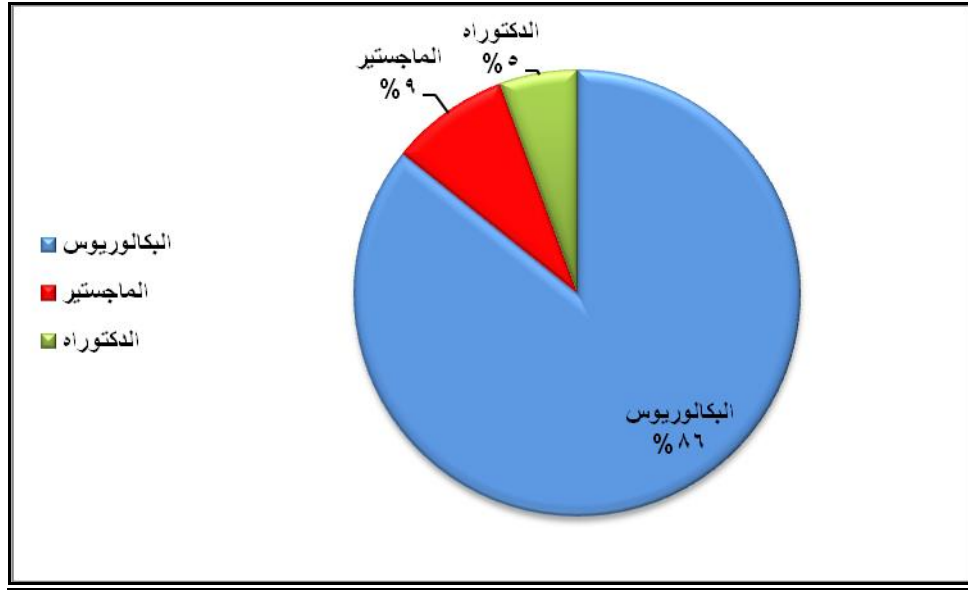
جدول رقم (٢٦): توزيع طلبة الجامعة الأردنية حسب متوسط عدد المقبولين في برامج البكالوريوس والماجستير والدكتوراه

| المجموع | متوسط عدد الطلبة المقبولين في برنامج الكلية | | | الكلية |
|---------|---|-----------|-------------|------------------|
| | الدكتوراه | الماجستير | البكالوريوس | |
| ٧٥٦ | ٥١ | ٦٤ | ٦٤١ | الآداب |
| ١٠٩٦ | ٢٠٤ | ٢١ | ٨٧١ | الأعمال |
| ٦٩٧ | ٩ | ٦٧ | ٦٢١ | العلوم |
| ٣٠٦ | ١٢ | ٢٧ | ٢٦٧ | الحقوق |
| ٢٩٥ | ١٠ | ٥٣ | ٢٣٢ | التمريض |
| ٥٤ | ١ | ٣ | ٥٠ | الزراعة |
| ٢١٧ | ٢٢ | ١٧ | ١٧٨ | التربية الرياضية |

| | | | | |
|-------|-----|-----|------|-----------------------------------|
| ٥٧٦ | ٦٠ | ٤٩ | ٤٦٧ | الشريعة |
| ٤٠٠ | ٩ | ٥٣ | ٣٣٨ | الصيدلة |
| ٤٥٢ | ٠ | ١٢٣ | ٣٢٩ | الطب |
| ٦٥٠ | ٨٠ | ١٥٤ | ٤١٦ | العلوم التربوية |
| ١٦٣ | ٠ | ٢٨ | ١٣٥ | الفنون والتصميم |
| ٩٢١ | ٨ | ٣٤ | ٨٧٩ | اللغات الأجنبية |
| ١٢٣٧ | ١١٣ | ٨٦ | ١٠٣٨ | الهندسة والتكنولوجيا |
| ٥١٥ | ٠ | ٤٨ | ٤٦٧ | تكنولوجيا المعلومات |
| ١٦٣ | ٠ | ٩ | ١٥٤ | طب الأسنان |
| ٢٢٨ | ٠ | ٠ | ٢٢٨ | علوم التأهيل |
| ٢٥٧ | ٠ | ٥ | ٢٥٢ | الآثار والسياحة |
| ٣٠ | ٠ | ٣٠ | ٠ | الدراسات الدولية والعلوم السياسية |
| ١٠٠ | ٠ | ٠ | ١٠٠ | العلوم البحرية/العقبة |
| ٥٠٢ | ٠ | ١٨ | ٤٨٤ | الإدارة والتمويل/العقبة |
| ٢٢٢ | ٠ | ٠ | ٢٢٢ | السياحة والفندقة/العقبة |
| ٢٦٦ | ٠ | ٠ | ٢٦٦ | اللغات/العقبة |
| ٢٠٣ | ٠ | ٠ | ٢٠٣ | نظم وتكنولوجيا المعلومات/العقبة |
| ١٠٣٠٦ | ٥٧٩ | ٨٨٩ | ٨٨٣٨ | المجموع الكلي |

يبين جدول رقم (٢٦) توزيع الطلبة المقبولين في برامج البكالوريوس والماجستير والدكتوراه، فقد بلغ عدد الطلبة المقبولين في برنامج البكالوريوس للعام الدراسي ٢٠١١/٢٠١٢ (٨٨٣٨) طالباً وطالبة، في حين بلغ عدد المقبولين في برنامج الماجستير (٨٨٩) طالباً وطالبة، أما الطلبة المقبولون في برنامج الدكتوراه فقد بلغ عددهم (٥٧٩) طالباً وطالبة.

ويبين الشكل رقم (٤٠) التمثيل البياني بالقطاعات الدائرية للنسبة المئوية لعدد الطلبة المقبولين وفقاً للبرنامج الأكاديمي على مستوى الجامعة.



شكل رقم (٤٠): التمثيل البياني للنسبة المئوية لعدد الطلبة المقبولين وفقاً للبرنامج الأكاديمي على مستوى الجامعة

ط) توزيع طلبة الجامعة الأردنية الخريجين حسب البرنامج الأكاديمي الذي تخرجوا منه:

كما يبين جدول رقم (٢٧) توزيع طلبة الجامعة الأردنية الخريجين للعام الدراسي ٢٠١١ / ٢٠١٢ حسب الكلية والبرنامج (البكالوريوس والماجستير والدكتوراه).

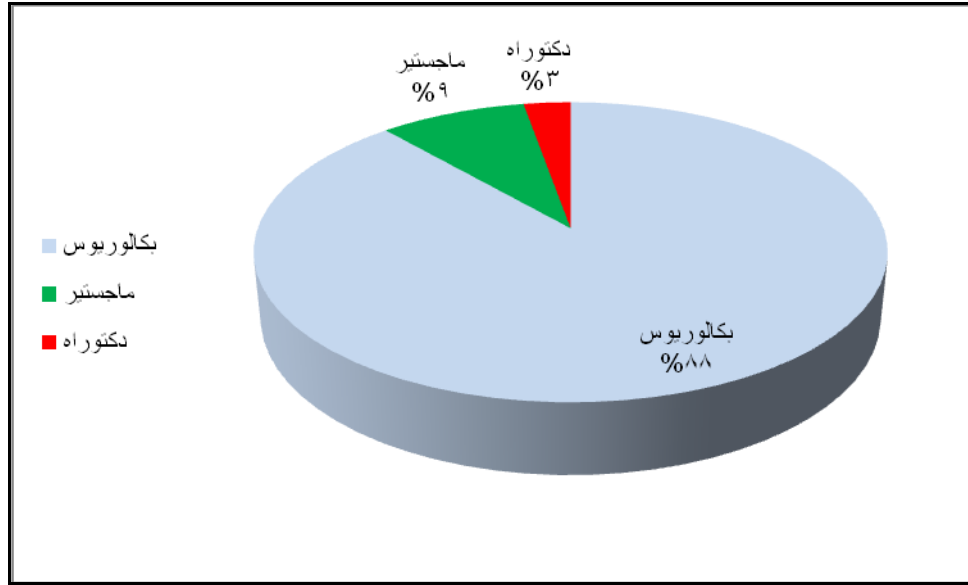
جدول رقم (٢٧): توزيع طلبة الجامعة الأردنية الخريجين حسب الكلية والبرنامج (البكالوريوس والماجستير والدكتوراه)

| المجموع الكلي | عدد الطلبة الخريجين من برنامج: | | | الكلية |
|---------------|--------------------------------|-----------|-------------|------------------|
| | الدكتوراه | الماجستير | البكالوريوس | |
| ٥٧٣ | ٣٨ | ٤٨ | ٤٨٧ | الآداب |
| ١١٧٤ | ٤ | ٧٣ | ١٠٩٧ | الأعمال |
| ٦٩٢ | ٣٢ | ١٠٧ | ٥٥٣ | العلوم |
| ٣٢٥ | ٢ | ٢٣ | ٣٠٠ | الحقوق |
| ٢٠٦ | ٨ | ٤ | ١٩٤ | التمريض |
| ٥٤ | ١ | ٣ | ٥٠ | الزراعة |
| ١١١ | ٠ | ١٠ | ١٠١ | التربية الرياضية |
| ٣٣٢ | ٥١ | ٢٤ | ٢٥٧ | الشريعة |
| ٣٤٩ | ٢ | ٣٠ | ٣١٧ | الصيدلة |
| ٢٤٧ | ٠ | ٧٧ | ١٧٠ | الطب |

| | | | | |
|------|------|------|-------|-----------------------------------|
| ٨٠٩ | ٧٣ | ٦٨ | ٤١٧ | العلوم التربوية |
| ١١٦ | ٠ | ٨ | ١٠٨ | الفنون والتصميم |
| ٧٥٦ | ٠ | ٢٧ | ٦٠٨ | اللغات الأجنبية |
| ١٢٣٥ | ٣ | ٨٣ | ١١٤٩ | الهندسة والتكنولوجيا |
| ٥٢٣ | ٠ | ٤٦ | ٤٧٧ | تكنولوجيا المعلومات |
| ١٤٦ | ٠ | ١٢ | ١٣٤ | طب الأسنان |
| ١٠٧ | ٠ | ١ | ١٠٦ | علوم التأهيل |
| ٢٥٧ | ٠ | ٥ | ٢٥٢ | الآثار والسياحة |
| ١٨ | ٠ | ١٨ | ٠ | الدراسات الدولية والعلوم السياسية |
| ٠ | ٠ | ٠ | ٠ | العلوم البحرية/العقبة |
| ٠ | ٠ | ٠ | ٠ | الإدارة والتمويل/العقبة |
| ٠ | ٠ | ٠ | ٠ | السياحة والفندقة/العقبة |
| ٠ | ٠ | ٠ | ٠ | اللغات/العقبة |
| ٠ | ٠ | ٠ | ٠ | نظم وتكنولوجيا المعلومات/العقبة |
| ٧٦٥٨ | ٢١٤ | ٦٦٧ | ٦٧٧٧ | المجموع الكلي |
| ١٠٠ | ٢,٧٩ | ٨,٧١ | ٨٨,٥٠ | النسبة المئوية % |

يبين جدول رقم (٢٧) تفاوت عدد الخريجين خلال العام ٢٠١١ / ٢٠١٢ من كلية لأخرى، كما أن الطلبة الخريجين من برنامج البكالوريوس هم الأكثر عدداً في جميع الكليات، وهذا متوقع في ظل تفاوت عدد الطلبة الملتحقين بالكليات المختلفة، وزيادة عدد الطلبة الملتحقين ببرنامج البكالوريوس مقارنة ببرامج الدراسات العليا. وعموماً فقد بلغت النسبة المئوية لعدد الطلبة الخريجين من البرامج الثلاثة (البكالوريوس، والماجستير، والدكتوراه) على التوالي كما يلي: ٨٨,٥٠%، و ٨,٧١%، و ٢,٧٩%.

ويبين الشكل رقم (٤١) التمثيل البياني بالقطاعات الدائرية للنسبة المئوية لتوزيع طلبة الجامعة الأردنية الخريجين وفقاً للكليات والبرنامج الأكاديمي الذي تخرج منه الطالب.



شكل رقم (٤١): التمثيل البياني للنسبة المئوية لطلبة الجامعة الأردنية الذين تخرجوا من البرامج الأكاديمية الثلاثة (البكالوريوس، والماجستير، والدكتوراه)

(ي) توزيع الطلبة الخريجين في آخر دفعة حسب تقديراتهم:

يبين جدول رقم (٢٨) توزيع طلبة الجامعة الأردنية الخريجين للعام الدراسي ٢٠١٢ / ٢٠١١ حسب التقدير الذي حققوه (ممتاز، وجيد جداً، وجيد، ومقبول).

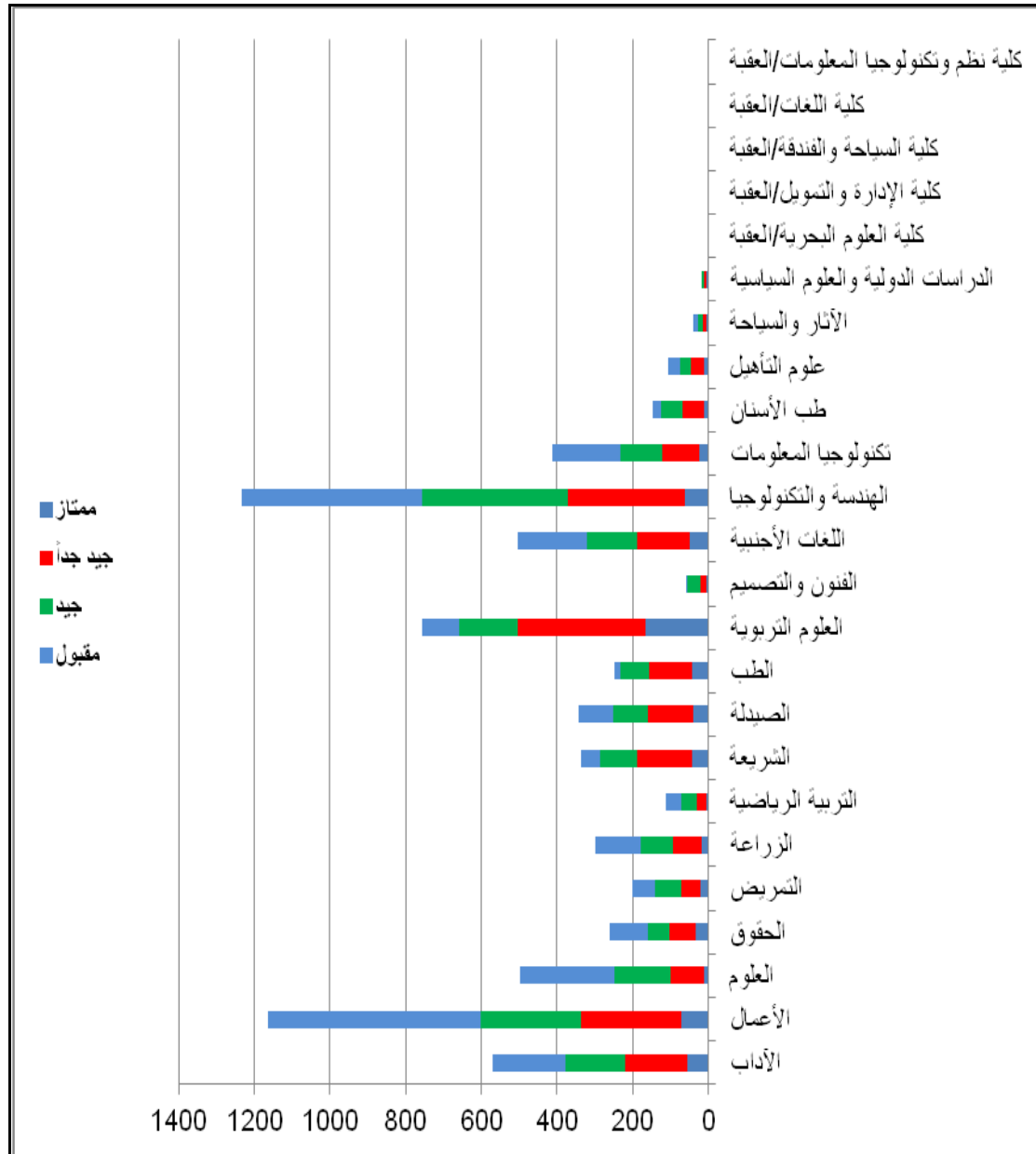
جدول رقم (٢٨): توزيع طلبة الجامعة الأردنية الذين تخرجوا في آخر دفعة وفقاً للتقدير الذي حصلوا عليه (ممتاز، وجيد جداً، وجيد، ومقبول)

| الكلية | عدد الطلبة الخريجين في آخر دفعة الذين حصلوا على تقدير | | | |
|------------------|---|-----|----------|-------|
| | مقبول | جيد | جيد جداً | ممتاز |
| الأداب | ١٩٠ | ١٥٩ | ١٦٦ | ٥٤ |
| الأعمال | ٥٦١ | ٢٦٥ | ٢٦٨ | ٧٠ |
| العلوم | ٢٤٩ | ١٤٨ | ٩٠ | ١١ |
| الحقوق | ١٠٠ | ٥٦ | ٧٠ | ٣٤ |
| التمريض | ٦١ | ٦٩ | ٥١ | ٢٠ |
| الزراعة | ١٢٠ | ٨٦ | ٧٥ | ١٩ |
| التربية الرياضية | ٤٠ | ٤٢ | ٢٣ | ٦ |
| الشريعة | ٥١ | ٩٧ | ١٤٦ | ٤٣ |
| الصيدلة | ٩٠ | ٩١ | ١٢٢ | ٣٩ |
| الطب | ١٦ | ٧٦ | ١١٢ | ٤٣ |
| العلوم التربوية | ٩٦ | ١٥٥ | ٣٣٩ | ١٦٥ |

| | | | | |
|-------|-------|-------|------|-----------------------------------|
| ٣ | ٣٤ | ١٨ | ٤ | الفنون والتصميم |
| ١٨٤ | ١٣٢ | ١٤٠ | ٤٩ | اللغات الأجنبية |
| ٤٧٤ | ٣٨٨ | ٣٠٩ | ٦١ | الهندسة والتكنولوجيا |
| ١٨١ | ١١٠ | ٩٨ | ٢٣ | تكنولوجيا المعلومات |
| ٢٢ | ٥٧ | ٥٥ | ١٢ | طب الأسنان |
| ٣٢ | ٢٨ | ٣٥ | ١١ | علوم التأهيل |
| ١٠ | ١٥ | ٩ | ٤ | الآثار والسياحة |
| ٠ | ٦ | ٧ | ٥ | الدراسات الدولية والعلوم السياسية |
| ٠ | ٠ | ٠ | ٠ | العلوم البحرية/العقبة |
| ٠ | ٠ | ٠ | ٠ | الإدارة والتمويل/العقبة |
| ٠ | ٠ | ٠ | ٠ | السياحة والفندقة/العقبة |
| ٠ | ٠ | ٠ | ٠ | اللغات/العقبة |
| ٠ | ٠ | ٠ | ٠ | نظم وتكنولوجيا المعلومات/العقبة |
| ٢٤٨٠ | ٢٠١٤ | ٢١٣٣ | ٦٧٣ | المجموع الكلي |
| ٣٣,٩٧ | ٢٧,٥٩ | ٢٩,٢٢ | ٩,٢٢ | النسبة المئوية % |

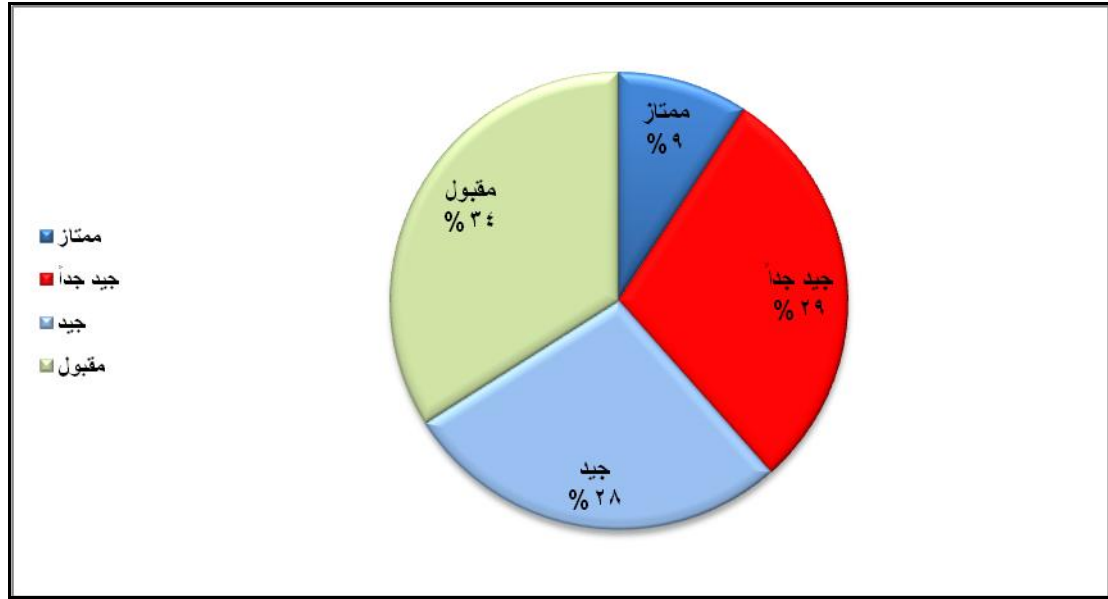
يبين جدول رقم (٢٨) انخفاض عدد الطلبة الذين حصلوا على تقدير (ممتاز) في جميع الكليات مقارنة بعدد الطلبة الذين حصلوا على التقديرات الأخرى (جيد جداً، وجيد، ومقبول). وعموماً فقد بلغت النسبة المئوية لعدد الطلبة الخريجين ممن حصلوا على تقدير (ممتاز) ٩,٢٢%، وعلى تقدير (جيد جداً) ٢٩,٢٢%، وعلى تقدير (جيد) ٢٧,٥٩%، وعلى تقدير (مقبول) ٣٣,٩٧%.

ويبين الشكل رقم (٤٢) التمثيل البياني لعدد الطلبة الذين تخرجوا في آخر دفعة وفقاً لتقديراتهم وللكلية التي درسوا فيها.



شكل رقم (٤٢): التمثيل البياني لعدد طلبة الجامعة الأردنية الذين تخرجوا في آخر دفعة وفقاً للكلية والتقدير الأكاديمي

كما يبين الشكل رقم (٤٣) التمثيل البياني للنسبة المئوية لطلبة الجامعة الأردنية الذين تخرجوا في آخر دفعة وفقاً لمتغير التقدير على مستوى الجامعة ككل.



شكل رقم (٤٣): التمثيل البياني للنسبة المئوية لطلبة الجامعة الأردنية الذين تخرجوا في آخر دفعة وفقاً لمتغير التقدير على مستوى الجامعة ككل

ك) توزيع الطلبة حسب نسبة الملتحقين ببرامج الدراسات العليا:

ومن حيث نسبة الطلبة الملتحقين ببرامج الدراسات العليا مقارنة بعدد طلبة الكلية، فيبين جدول رقم (٢٩) نسبة الالتحاق ببرامج الدراسات العليا حسب الكلية.

جدول رقم (٢٩): توزيع طلبة الجامعة الأردنية حسب نسبة الملتحقين منهم ببرامج الدراسات العليا

| الكلية | نسبة الطلبة في برامج الدراسات العليا إلى عدد طلبة الكلية |
|------------------|--|
| الآداب | ١١% |
| الأعمال | ٩% |
| العلوم | ١٢,٥% |
| الحقوق | ٧,٥% |
| التمريض | ١٦,١% |
| الزراعة | ٩% |
| التربية الرياضية | ١٢% |
| الشريعة | ٢١% |
| الصيدلة | ٦,١% |
| الطب | ٢٥% |
| العلوم التربوية | ٢٧% |
| الفنون والتصميم | ٤٠% |

| الكلية | نسبة الطلبة في برامج الدراسات العليا إلى عدد طلبة الكلية |
|-----------------------------------|--|
| اللغات الأجنبية | ٣,٥٧% |
| الهندسة والتكنولوجيا | ٤,٥% |
| تكنولوجيا المعلومات | ٤% |
| طب الأسنان | ٤,٧٠% |
| علوم التأهيل | . |
| الآثار والسياحة | ٠,١% |
| الدراسات الدولية والعلوم السياسية | - |
| العلوم البحرية/العقبة | . |
| الإدارة والتمويل/العقبة | ٥% |
| السياحة والفندقة/العقبة | . |
| اللغات/العقبة | . |
| نظم وتكنولوجيا المعلومات/العقبة | . |
| المجموع الكلي | |

يلاحظ من جدول رقم (٢٩) تفاوت عدد الطلبة الملتحقين ببرامج الدراسات العليا ونسبتهم المثوية، وهناك كليات تتضمن برامج للدراسات العليا بالإضافة إلى برنامج البكالوريوس أو الدبلوم.

ل) توزيع الطلبة حسب معدل عددهم في الشعبة الواحدة:

أما من حيث معدل عدد الطلبة في الشعبة الواحدة في البرامج الأكاديمية خلال العام الدراسي ٢٠١١ / ٢٠١٢، فيبين جدول رقم (٣٠) معدل عدد طلبة الجامعة الأردنية في الشعبة الواحدة للعام الدراسي ٢٠١١ / ٢٠١٢ حسب الكلية والبرنامج الأكاديمي.

جدول رقم (٣٠): معدل عدد طلبة الجامعة الأردنية في الشعبة الواحدة في برامج البكالوريوس والدراسات العليا

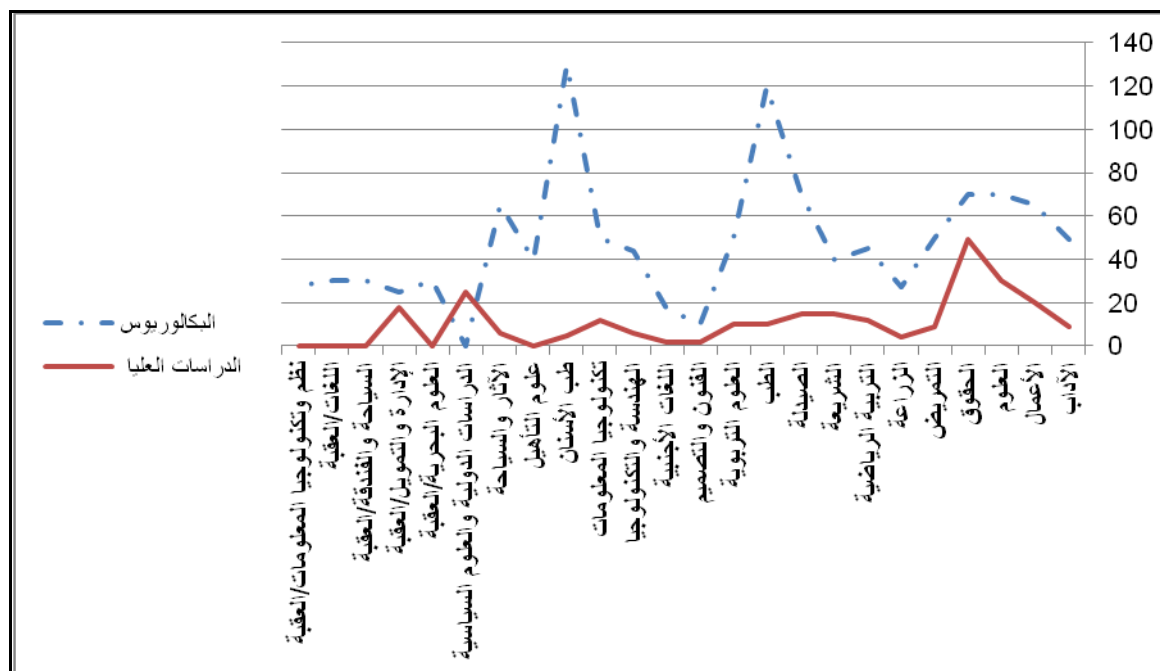
| الكلية | معدل عدد الطلبة في الشعبة في برامج: | |
|---------|-------------------------------------|-----------------|
| | البكالوريوس | الدراسات العليا |
| الآداب | ٤٩ | ٩ |
| الأعمال | ٦٥ | ٢٠ |
| العلوم | ٧٠ | ٣٠ |
| الحقوق | ٧٠ | ٤٩ |
| التمريض | ٥٠ | ٩ |

| معدل عدد الطلبة في الشعبة في برامج: | | الكلية |
|-------------------------------------|-------------|-----------------------------------|
| الدراسات العليا | البكالوريوس | |
| ٤ | ٢٧ | الزراعة |
| ١٢ | ٤٥ | التربية الرياضية |
| ١٥ | ٤٠ | الشريعة |
| ١٥ | ٧٠ | الصيدلة |
| ١٠ | ١٢٠ | الطب |
| ١٠ | ٥٠ | العلوم التربوية |
| ٢ | ١٠ | الفنون والتصميم |
| ٢ | ١٧ | اللغات الأجنبية |
| ٦ | ٤٤ | الهندسة والتكنولوجيا |
| ١٢ | ٥٠ | تكنولوجيا المعلومات |
| ٥ | ١٣٠ | طب الأسنان |
| ٠ | ٤٠ | علوم التأهيل |
| ٦ | ٦٥ | الآثار والسياحة |
| ٢٥ | - | الدراسات الدولية والعلوم السياسية |
| ٠ | ٣٠ | العلوم البحرية/العقبة |
| ١٨ | ٢٥ | الإدارة والتمويل/العقبة |
| ٠ | ٣٠ | السياحة والفندقة/العقبة |
| ٠ | ٣٠ | اللغات/العقبة |
| ٠ | ٢٨ | نظم وتكنولوجيا المعلومات/العقبة |
| ١٠,٧٣ | ٦٥,٨٣ | المتوسط الكلي |

يبين جدول رقم (٣٠) معدلات أعداد الطلبة في البرامج الأكاديمية على مستوى الكلية، فقد تراوح معدل الطلبة في الشعبة الواحدة في برامج البكالوريوس ما بين (١٠) في كلية الفنون والتأهيل، و(١٣٠) في كلية الطب/ المواد النظرية، وكان معدل عدد الطلبة قليلاً في شعب برامج البكالوريوس في كليات الفنون والتصميم (١٠)، واللغات الأجنبية (١٧)، والزراعة (٢٧)، وكان كبيراً في كلية الطب للمواد النظرية (١٢٠)، وكلية طب الأسنان (١٣٠) طالباً.

وفيما يتعلق ببرامج الدراسات العليا فقد تراوح معدل الطلبة في الشعبة الواحدة في برامج الدراسات العليا ما بين (٢) و(٤٩)، فقد كان معدل الطلبة في الشعبة الواحدة قليلاً في كلية الفنون والتصميم (٢)، وكلية اللغات الأجنبية (٢)، وكان كبيراً في كلية الحقوق (٤٩) طالباً.

ويبين الشكل رقم (٤٤) التمثيل البياني لمعدل عدد الطلبة في الشعبة الواحدة في برامج البكالوريوس والدراسات العليا تبعاً للكلية.



شكل رقم (٤٤) التمثيل البياني بالخطوط لمعدل عدد الطلبة في الشعبة الواحدة في برامج البكالوريوس والدراسات العليا تبعاً للكلية

م) توزيع الطلبة المنذرين والمفصولين:

ومن حيث عدد الطلبة المنذرين أو المفصولين خلال العام الدراسي ٢٠١١/٢٠١٢ فيبين جدول رقم (٣١) توزيع الطلبة المنذرين أو المفصولين حسب الكلية.

جدول رقم (٣١): توزيع طلبة الجامعة الأردنية المنذرين والمفصولين حسب الكلية

| الكلية | عدد الطلبة المنذرين | عدد الطلبة المفصولين |
|------------------|---------------------|----------------------|
| الأداب | ١ | ٠ |
| الأعمال | ٠ | ٠ |
| العلوم | ٣٤٨ | ٠ |
| الحقوق | ١٠٧ | ٠ |
| التمريض | ٦٢ | ٩ |
| الزراعة | ٢٣٨ | ٥٧ |
| التربية الرياضية | ١١ | ٠ |
| الشرعية | ٤٢ | ١ |

| عدد الطلبة المنفصلين | عدد الطلبة المنذرين | الكلية |
|----------------------|---------------------|--------------------------------------|
| ٠ | ٨٣ | الصيدلة |
| ٠ | ٠ | الطب |
| ٠ | ٠ | العلوم التربوية |
| ٠ | ١٨ | الفنون والتصميم |
| ١٠ | ١٢٠ | اللغات الأجنبية |
| ٤٤٦ | ٧٢١ | الهندسة والتكنولوجيا |
| ٠ | ٢٢٦ | تكنولوجيا المعلومات |
| ٠ | ٠ | طب الأسنان |
| ٠ | ٠ | علوم التأهيل |
| ٣ | ١١٦ | الآثار والسياحة |
| ٠ | ٠ | الدراسات الدولية والعلوم السياسية |
| ١ | ١٤ | كلية العلوم البحرية/العقبة |
| ٦ | ٦٦ | كلية الإدارة والتمويل/العقبة |
| ٥ | ٣٢ | كلية السياحة والفندقة/العقبة |
| ٩ | ٣٢ | كلية اللغات/العقبة |
| ٢ | ١٥ | كلية نظم وتكنولوجيا المعلومات/العقبة |
| ٥٤٩ | ٢٢٥٢ | المجموع الكلي |

يبين جدول رقم (٣١) أن عدد الطلبة المنذرين خلال العام الدراسي ٢٠١١/٢٠١٢ قد تراوح ما بين (صفر) طالباً في كلية طب الأسنان، وكلية الطب، والعلوم التربوية، وعلوم والتأهيل، والأعمال، و(٧٢١) طالباً في كلية الهندسة والتكنولوجيا.

كما تراوح عدد الطلبة المنفصلين ما بين (صفر) طالباً في عدد من الكليات، مثل: كليات الفنون، وكلية الطب، والعلوم التربوية، وعلوم والتأهيل، والدراسات الدولية و(٤٤٦) طالباً في كلية الهندسة والتكنولوجيا. وعلى أية حال، فقد بلغ المجموع الكلي للطلبة المنذرين ٢٢٥٢ طالباً وطالبة على مستوى الجامعة ككل، وبلغ عدد الطلبة المنفصلين ٥٤٩ طالباً وطالبة.

(ن) توزيع الطلبة الموفدين حسب الكلية والبرنامج ونوع الإيفاد:

كما يتم إيفاد طلبة الجامعة الأردنية إيفاداً داخلياً وخارجياً في برامج الدراسات العليا، ويبين جدول رقم (٣٢) عدد طلبة الجامعة الأردنية الموفدين داخلياً وخارجياً حسب الكلية والبرنامج الأكاديمي ونوع الإيفاد.

جدول رقم (٣٢): توزيع طلبة الجامعة الأردنية الموفدين حسب الكلية والبرنامج ونوع الإيفاد

| عدد الموفدين إيفاداً خارجياً | | عدد الموفدين إيفاداً داخلياً | | الكلية |
|------------------------------|---------|------------------------------|---------|-----------------------------------|
| دكتوراه | ماجستير | دكتوراه | ماجستير | |
| ٦ | ٠ | ٠ | ٦ | الآداب |
| ١٠ | ١ | ١ | ٦ | الأعمال |
| ٦ | ٠ | ٠ | ١٠ | العلوم |
| ٣ | ٠ | ٠ | ٠ | الحقوق |
| ٧ | ٢ | ٠ | ٢ | التمريض |
| ٠ | ٠ | ٠ | ١٥ | الزراعة |
| ٢ | ٠ | ٠ | ٤ | التربية الرياضية |
| ٠ | ٠ | ٠ | ٠ | الشريعة |
| ١٠ | ٠ | ٠ | ٠ | الصيدلة |
| ٢١ | ٠ | ٠ | ٠ | الطب |
| ٤ | ٠ | ٠ | ٤ | العلوم التربوية |
| ٠ | ٢ | ١ | ١ | الفنون والتصميم |
| ١٠ | ٢ | ٠ | ٢ | اللغات الأجنبية |
| ٢١ | ٢ | ٠ | ٤ | الهندسة والتكنولوجيا |
| ١١ | ٠ | ٠ | ٠ | تكنولوجيا المعلومات |
| ١١ | ٠ | ٠ | ١ | طب الأسنان |
| ١٦ | ٠ | ٠ | ٠ | علوم التأهيل |
| ٠ | ٠ | ٠ | ٠ | الدراسات الدولية والعلوم السياسية |
| ٢ | ٠ | ٠ | ٠ | الآثار والسياحة |
| ١ | ٠ | ٠ | ٠ | الإدارة والتمويل/ العقبة |
| ٤ | ٠ | ٠ | ٠ | السياحة والفندقة/ العقبة |
| ٢ | ٠ | ٠ | ٠ | العلوم البحرية/ العقبة |

| عدد الموفدين إيفاداً خارجياً | | عدد الموفدين إيفاداً داخلياً | | الكلية |
|------------------------------|---------|------------------------------|---------|----------------------------------|
| دكتوراه | ماجستير | دكتوراه | ماجستير | |
| ٣ | ٠ | ٠ | ٠ | اللغات الأجنبية/ العقبة |
| ٢ | ٠ | ٠ | ٠ | نظم وتكنولوجيا المعلومات/ العقبة |
| ١٥٢ | ٩ | ٢ | ٥٥ | المجموع الكلي |
| ٦٩,٧٢ | ٤,١٣ | ٠,٩٢ | ٢٥,٢٣ | النسبة المئوية % |

يبين جدول رقم (٣٢) أن الإيفاد ضمن برنامج الماجستير كان داخلياً في غالبية الكليات، أما عمليات الإيفاد لبرنامج الدكتوراه فيلاحظ أنها كانت خارجية، باستثناء حالتين لطالبيين في كل من كلية الأعمال وكلية الفنون، وقد بلغ عدد الطلبة الموفدين على مستوى الجامعة ككل وضمن برامج الدراسات العليا بشكل عام (٢١٨) طالباً، موزعين على برنامج الماجستير بنسبة (٢٦,١٥%)، وعلى برنامج الدكتوراه بنسبة (٧٣,٨٥%).

هـ) عدد الطلبة المرشحين للإيفاد وعدد الموفدين المتوقع عودتهم في العام القادم:

تم خلال العام الدراسي ٢٠١١/٢٠١٢ ترشيح عدد من الطلبة للإيفاد، ويتوقع أيضاً عودة عدد آخر من الموفدين الذين أنهوا فترة إيفادهم ليلتحقوا بعملهم في الجامعة. ويبين جدول رقم (٣٣) عدد طلبة المرشحين للإيفاد، وأولئك المتوقع عودتهم حسب الكلية.

جدول رقم (٣٣): توزيع طلبة الجامعة الأردنية الموفدين المرشحين للإيفاد والمتوقع عودتهم في العام

القادم

| عدد الموفدين المتوقع عودتهم في العام القادم | عدد المرشحين للإيفاد | الكلية |
|---|----------------------|------------------|
| ٤ | ٥ | الآداب |
| ٥ | ٦ | الأعمال |
| ٢ | ١ | العلوم |
| ٠ | ٣ | الحقوق |
| ٦ | ١٠ | التمريض |
| ٠ | ٠ | الزراعة |
| ٢ | ٣ | التربية الرياضية |
| ٠ | ٢ | الشريعة |
| ٥ | ١٠ | الصيدلة |
| ٧ | ٢٢ | الطب |

| الكلية | عدد المرشحين للإيفاد | عدد الموفدين المتوقع عودتهم في العام القادم |
|-----------------------------------|----------------------|---|
| العلوم التربوية | ٤ | ٢ |
| الفنون والتصميم | ٢ | ٢ |
| اللغات الأجنبية | ٥ | ٣ |
| الهندسة والتكنولوجيا | ١٠ | ٥ |
| تكنولوجيا المعلومات | ١ | ٦ |
| طب الأسنان | ٦ | ٢ |
| علوم التأهيل | ٥ | ٢ |
| الدراسات الدولية والعلوم السياسية | ٠ | ٠ |
| الآثار والسياحة | ٤ | ٠ |
| الإدارة والتمويل/ العقبة | ١ | ٠ |
| السياحة والفندقة/ العقبة | ٤ | ٣ |
| العلوم البحرية/ العقبة | ٣ | ٢ |
| اللغات الأجنبية/ العقبة | ٠ | ٠ |
| نظم وتكنولوجيا المعلومات/ العقبة | ٢ | ١ |
| المجموع الكلي | ١٠٩ | ٥٩ |
| النسبة المئوية % | ٦٤,٨٨ | ٣٥,١٢ |

يلاحظ من جدول رقم (٣٣) أن عدد الطلبة المرشحين للإيفاد خلال العام ٢٠١١ / ٢٠١٢ قد تراوح ما بين (٠) طالباً في بعض الكليات، مثل: الزراعة، والدراسات الدولية إلى (٢٢) طالباً في كلية الطب، كما تراوح عدد الموفدين المتوقع عودتهم في هذا العام ما بين (٠) طالباً في بعض الكليات، مثل: الشريعة، والحقوق، والزراعة إلى (٧) طلاب في كلية الطب، وعموماً، فقد بلغ عدد الطلبة المرشحين للإيفاد على مستوى الجامعة (١٠٩) طلاب، في حين كان يتوقع عودة (٥٩) طالباً وطالبة ممن تم إيفادهم في السنوات السابقة.

و) توزيع الطلبة الموفدين حسب الكلية والجنس وجهة الإيفاد:

ومن حيث إيفاد طلبة الجامعة الأردنية حسب الجنس وجهة الإيفاد فيبين جدول رقم (٣٤) عدد طلبة الجامعة الأردنية الموفدين حسب الجنس وجهة الإيفاد.

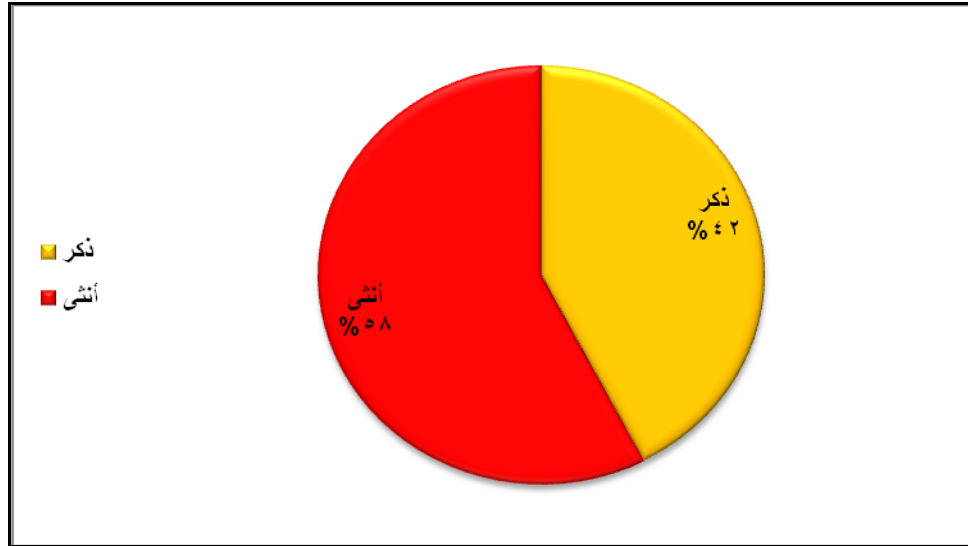
جدول رقم (٣٤): توزيع طلبة الجامعة الأردنية الموفدين حسب الجنس وجهة الإيفاد

| عدد الموفدين حسب جهة الإيفاد | | | عدد الموفدين حسب الجنس | | الكلية |
|------------------------------|--------------|---------------|------------------------|-------|-----------------------------------|
| جامعات أجنبية | جامعات عربية | جامعات أردنية | أنثى | ذكر | |
| ٧ | ٤ | ٢ | ١٠ | ٣ | الآداب |
| ١١ | ٠ | ٧ | ١١ | ٧ | الأعمال |
| ٥ | ٠ | ١٢ | ١٤ | ٣ | العلوم |
| ٤ | ٠ | ٠ | ١ | ٣ | الحقوق |
| ٩ | ٠ | ٢ | ٤ | ٧ | التمريض |
| ٠ | ٠ | ١٥ | ١٢ | ٣ | الزراعة |
| ٤ | ٢ | ٠ | ٦ | ٠ | التربية الرياضية |
| ٢ | ٠ | ٠ | ٢ | ٠ | الشريعة |
| ١٠ | ٠ | ٠ | ٨ | ٢ | الصيدلة |
| ٢١ | ٠ | ٠ | ٨ | ١٣ | الطب |
| ٤ | ٠ | ٤ | ٨ | ٠ | العلوم التربوية |
| ٣ | ١ | ٠ | ١ | ٣ | الفنون والتصميم |
| ١٣ | ٠ | ١ | ١١ | ٣ | اللغات الأجنبية |
| ٢٣ | ٠ | ٤ | ٨ | ١٩ | الهندسة والتكنولوجيا |
| ١١ | ٠ | ٠ | ٦ | ٥ | تكنولوجيا المعلومات |
| ١١ | ٠ | ١ | ٦ | ٦ | طب الأسنان |
| ٦ | ٠ | ٢ | ٦ | ٢ | علوم التأهيل |
| ٠ | ٠ | ٠ | ٠ | ٠ | الدراسات الدولية والعلوم السياسية |
| ٢ | ٠ | ٠ | ٢ | ٠ | الآثار والسياحة |
| ١ | ٠ | ٠ | ٠ | ١ | الإدارة والتمويل/ العقبة |
| ٤ | ٠ | ٠ | ١ | ٣ | السياحة والفندقة/ العقبة |
| ٢ | ٠ | ٠ | ٠ | ٢ | العلوم البحرية/ العقبة |
| ٣ | ٠ | ٠ | ٠ | ٣ | اللغات الأجنبية/ العقبة |
| ٤ | ٠ | ٠ | ٠ | ٤ | نظم وتكنولوجيا المعلومات/ العقبة |
| ١٦٠ | ٧ | ٥٠ | ١٢٥ | ٩٢ | المجموع الكلي |
| ٧٣,٧٣ | ٣,٢٣ | ٢٣,٠٤ | ٥٧,٦٠ | ٤٢,٤٠ | النسبة المئوية % |

يلاحظ من جدول رقم (٣٤) تفوق الإناث على الذكور بنسبة ٥٧,٦% مقابل ٤٢,٤%، كما يظهر من الجدول توزيع الطلبة الموفدين حسب الجهة التي تم الإيفاد إليها (جامعات أردنية،

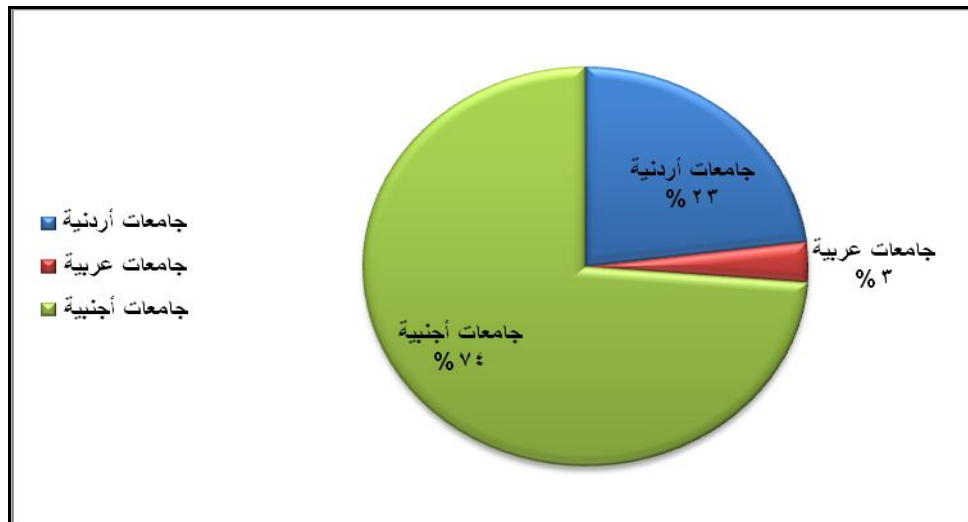
وجامعات عربية، وجامعات أجنبية)، فقد كانت نسبة الإيفاد إلى جامعات أردنية تقارب (٢٣%) أما نسبة الإيفاد إلى جامعات عربية فتبلغ ما يقارب (٣%)، في حين كانت نسبة الإيفاد إلى جامعات أجنبية هي الأكبر، وتبلغ (٧٤%) تقريباً.

ويبين الشكل رقم (٤٥) التمثيل البياني للنسب المئوية لعدد الطلبة الموفدين حسب الجنس (ذكر، وأنثى).



شكل رقم (٤٥): توزيع طلبة الجامعة الأردنية الموفدين حسب الجنس

كما يبين الشكل رقم (٤٦) التمثيل البياني للنسب المئوية لعدد الطلبة الموفدين حسب جهة الإيفاد.



شكل رقم (٤٦): توزيع طلبة الجامعة الأردنية الموفدين حسب جهة الإيفاد