



مركز الاعتماد
وإضمان الجودة
ACCREDITATION & QUALITY ASSURANCE CENTER



ADOBE PHOTOSHOP

دورة أساسيات الفوتوشوب

إعداد

طاهر السفاريني

مشرف التصوير والتصميم العلمي- كلية العلوم

الجامعة الأردنية

أهداف الدورة ومخرجاتها:

- التعرف على برنامج الفوتوشوب ويتضمن ذلك طريقة التشغيل وواجهات البرنامج.
- إتقان المهارات الأساسية في التعامل مع البرنامج وذلك من خلال:
 - إضافة صورة للبرنامج ومعالجتها.
 - تصميم بوستر باستخدام صورة.
 - تصميم فلاير وإعداده للطباعة النهائية.

ماذا تعني أدوبي؟

- أدوبي هي شركة متخصصة بإنتاج البرامج الحاسوبية المتعلقة بفنون الجرافيكس.
- حيث بدأت بإصدار برنامج واحد عام ١٩٨٢، حتى وصلت إلى أكثر من ١١٥ برنامج.
- بدأت شركة أدوبي عملها بثلاثة موظفين فقط بينما يبلغ عدد موظفيها حاليا ٧٥٠٠ موظف.

أهم باقات الإبداع التي أصدرتها أدوبي:

- تقدم أدوبي باقات الإبداع في المجالات الفنية المختلفة والتي تخدم مصممي الجرافيكس ومصممي المواقع الإلكترونية والمهتمين بإنتاج ومونتاج أفلام الفيديو، ومن أهم هذه البرامج:
 - Photoshop
 - After Effect
 - Illustrator
 - Flash Profesional
 - Adobe Premiere
 - InDesign

Photoshop CC

برنامج Photoshop CC هو أهم برنامج من البرامج التي أنتجتها شركة أدوبي، ويستخدم هذا البرنامج في تركيب وتحرير الصور، وتعديل ألوانها، ودرجات ظلالها، ومن ثم تجهيزها لعمليات الطباعة بمختلف أنواعها.

Learn Photoshop
STEP BY STEP
تعلم الفوتوشوب خطوة بخطوة

Free Version تعلم الفوتوشوب خطوة بخطوة

 Photoshop 0.87 Master	 Adobe Photoshop 4.0.1	 Adobe Photoshop CS
 Adobe Photoshop 1.0.7	 Adobe Photoshop 5.0	 Adobe Photoshop CS2
 Adobe Photoshop 2.0.1	 Adobe Photoshop 5.5	 Adobe Photoshop CS3
 Adobe Photoshop 2.5	 Adobe Photoshop 6.0	 Adobe Photoshop CS4
 Adobe Photoshop 13.0	 Adobe Photoshop 7.0	 Adobe Photoshop CS5
		 Adobe Photoshop CS6
		 Adobe Photoshop CC







REAL ESTATE FLYER TEMPLATES - 3 COLOR SCHEME OPTIONS

facebook

Search

Donec aliquam nulla in
pellentesque auctor.



NameHere
tagline here



+1-222-333444
company@email.com
www.company.com

Profile Name

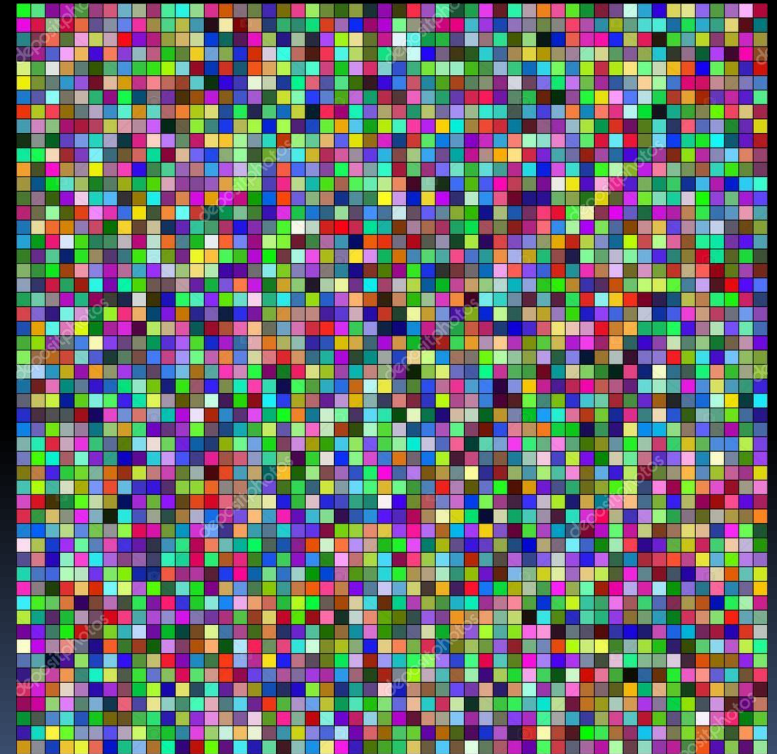
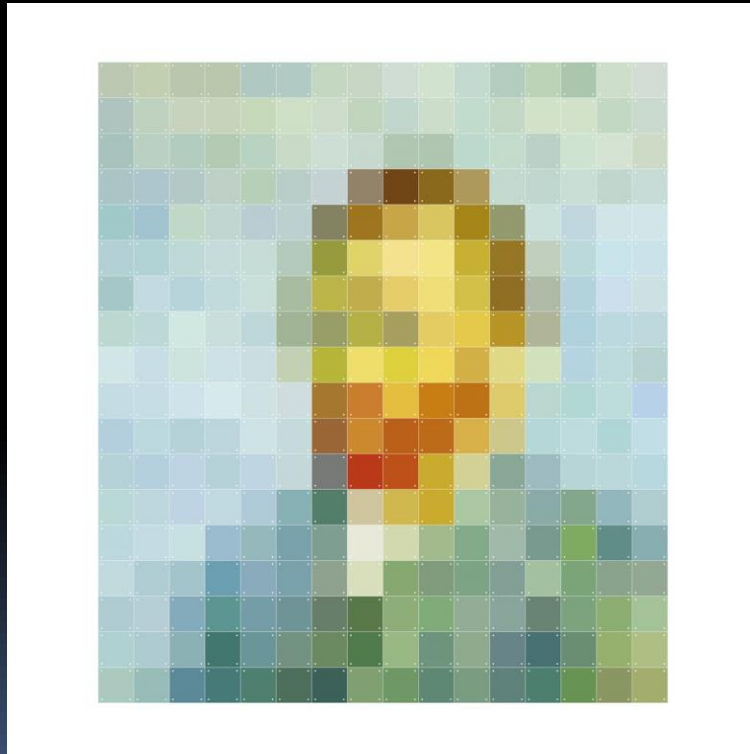
Update

Activity

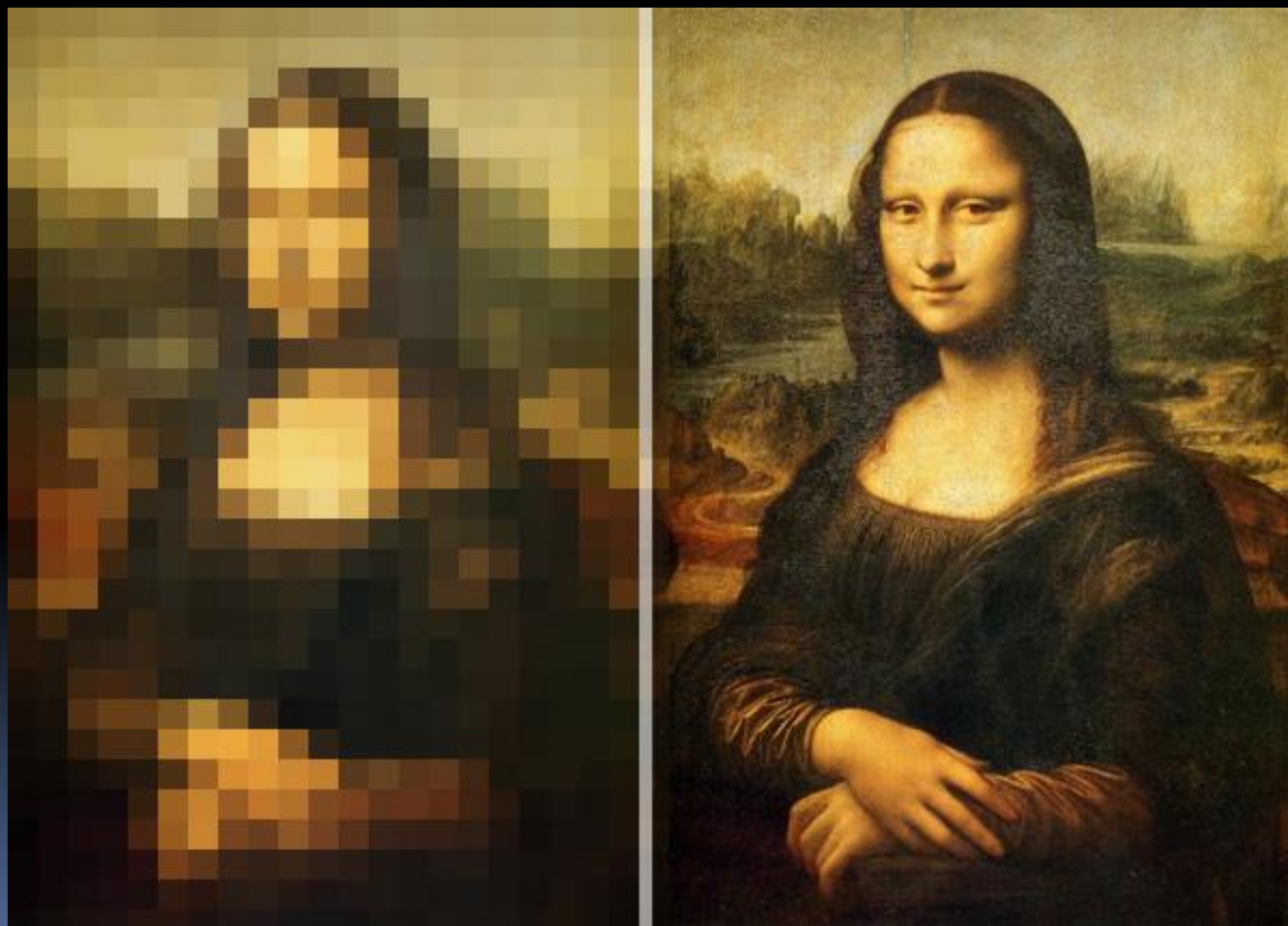




- وتعتمد الصور التي يتم إنتاجها بواسطة هذا البرنامج على ما يسمى النقاط الضوئية Pixels، إذ يمكن تعريف الصورة على أنها مجموعة من النقاط المتلاصقة والمرصوفة داخل مجموعة من الصفوف والأعمدة Bitmap بحيث تحمل كل نقطة درجة لونية معينة.



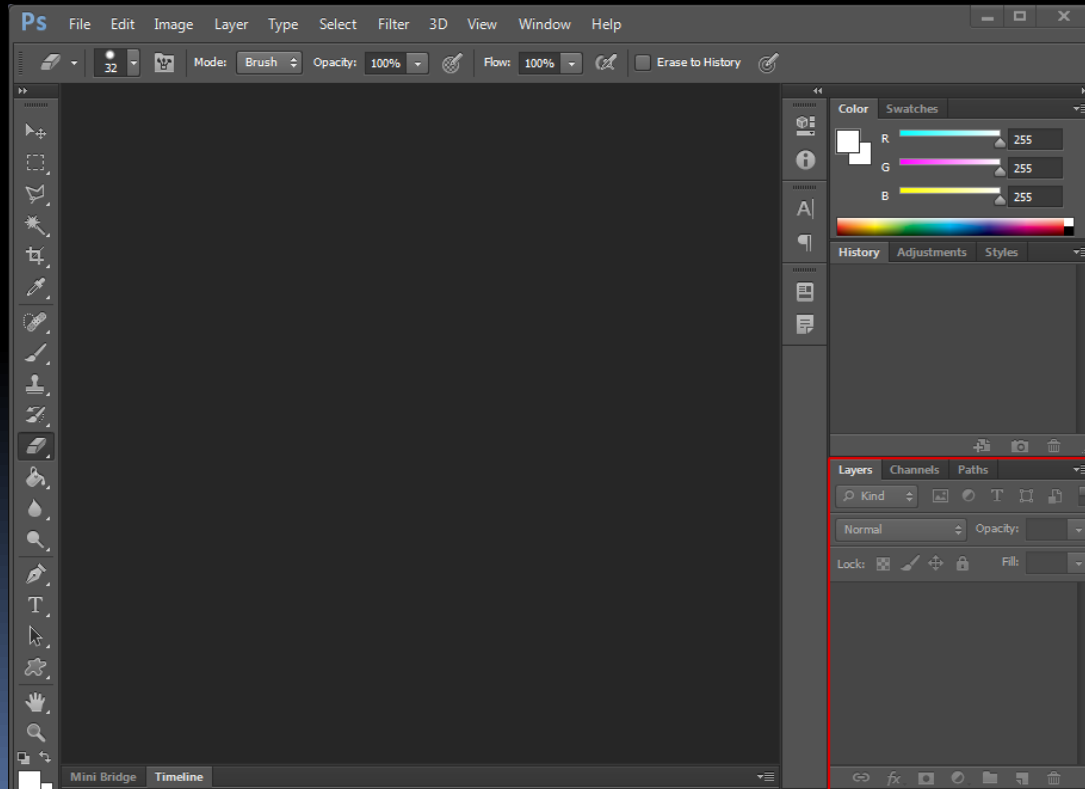
- تقاس دقة الصور Resolution بعدد النقاط الضوئية الـ Pixels في كل سنتيمتر من الصورة. والعيب الذي يؤخذ على تلك الصور أنه كلما كبر حجمها أصيبت بالتشوه، وبالتالي تقل جودتها والعكس صحيح.



عناصر البرنامج:

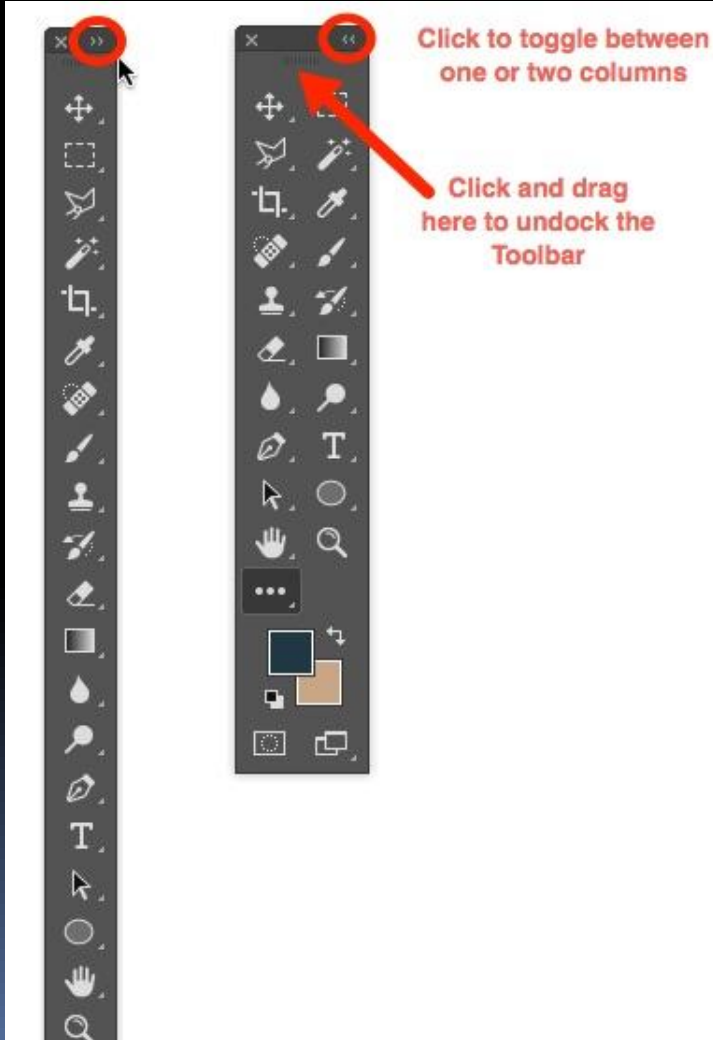
أولاً: شريط القوائم Menu Bar

يحتوي هذا الشريط على القوائم الرئيسية، التي تحتوي بدورها على أوامر البرنامج. وقد تم تقسيم هذه القوائم إلى مجموعات اعتماداً على وظيفتها، كما توجد في أقصى يمينه الأدوات الثلاثة التالية: أداة الإغلاق، أداة التكبير والإستعادة للبرنامج، أداة تصغير حجم البرنامج.



ثانيا: صندوق الأدوات Tool Box

يحتوي هذا الصندوق على خمسة وستين أداة يمكنك عن طريقها أداء المهام المختلفة داخل البرنامج، وسوف نتعرف على وظائف تلك الأدوات لاحقا.

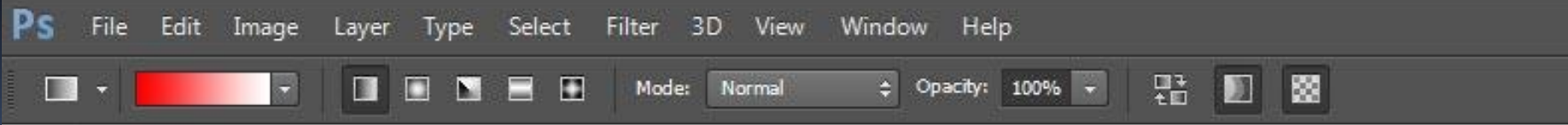
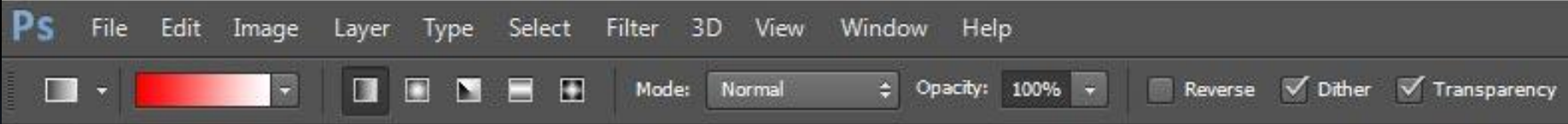


- ثالثاً: شريط الخيارات المتغيرة Options Bar يحتوي هذا الشريط على بعض الخيارات المتغيرة بالأداة النشطة من صندوق الأدوات، وتتغير محتوياته بتغير الأداة.

Crop Tool

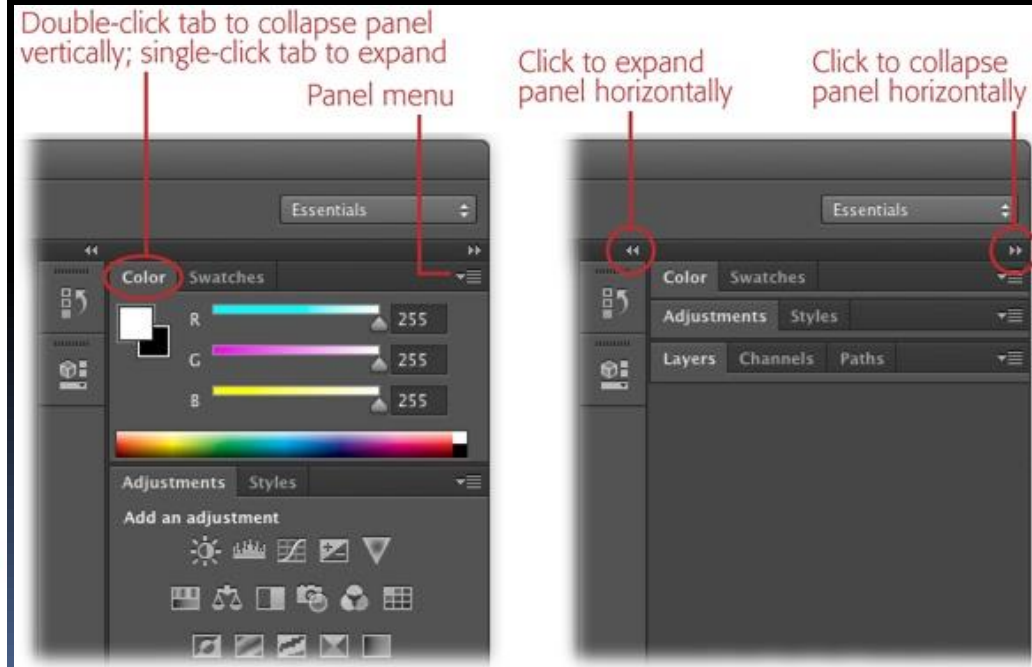
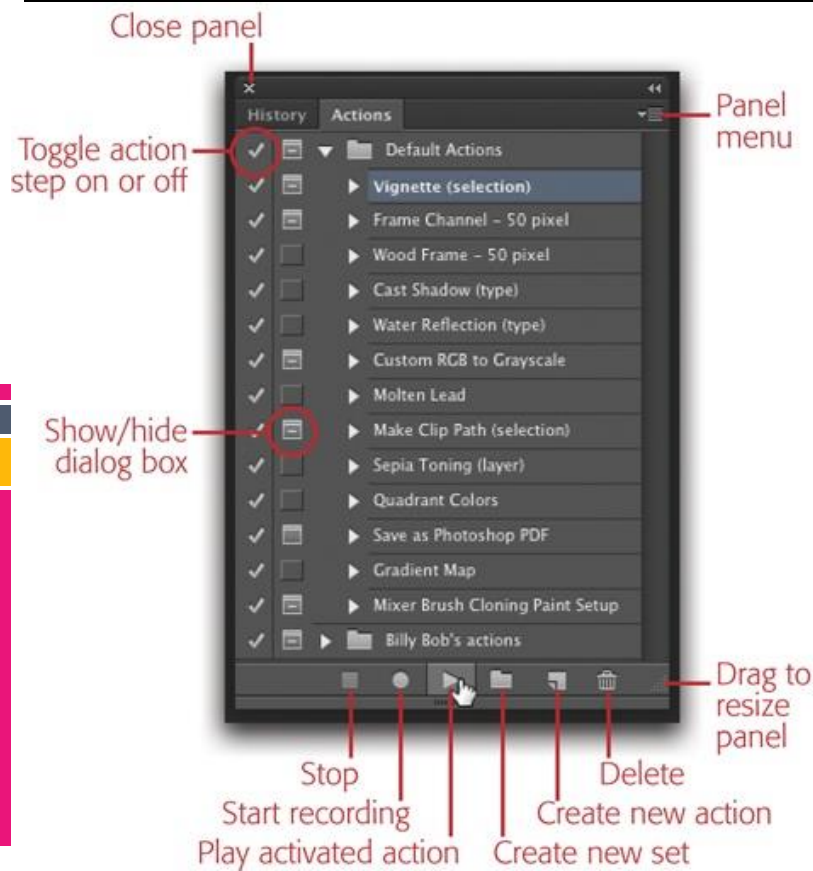


Gradient Tool



رابعاً: اللوحات Panels

هي تلك النوافذ الجانبية الموجودة بأقصى يمين الواجهة وبأسفلها، ويصل عددها إلى ستة وعشرين لوحة أساسية ولوحتان فرعيتان، تختص كل واحدة منها بتنفيذ مجموعة مهام محددة مستقلة، إذ تعتبر كل لوحة وكأنها شريط أدوات يقوم بتنفيذ العديد من العمليات.



الانتقال إلى الجزء العملي المباشر من خلال التطبيق على برنامج Photoshop CC

المراجع

- <https://helpx.adobe.com/photoshop/tutorials.html>
- <https://www.youtube.com/watch?v=FvFq1eGKUTY>
- <https://download-internet-pdf-ebooks.com/14404-free-book>